

CIMENT.

מפרט מערכת גמר ללוחות - ONEX

מאי 2024

רקע

בניה מתקדמת / מתועשת

1. הלוחות יותקנו ע"ג קונסטרוקציית פח פלדה מגולוונת בעובי מינימאלי של 0.8 מ"מ על פי הנחיות המתכנן/התקנים.
2. יש לעגן את הלוחות לקונסטרוקציה כך שישמר מרווח אנכי מינימלי של 400 מ"מ.
3. קיבוע הלוחות יבוצע תוך שימוש בברגיי גבס ראש קודח, יש לשמור על מרווחים של 15 עד 20 ס"מ.
4. התקנת הלוחות תבוצע ללא מרווחים, הלוחות יותקנו צמודים.

סדר פעולות ליישום לוחות ONEX כולל שכבת גמר חיצוני:

1. לאחר עיגון הלוחות יש לנקות את לוחות ה-ONEX משאריות אבק ולכלוך או כל דבר אחר העלול לגרום לכשל ביישום.
2. יש ליישם שכבת דבק CP705/טיח גרניט על גבי הלוחות באמצעות מאלדג' משונן 6 מ"מ ולבצע התקנה בפינות המבנה ובגליפים של החלונות והדלתות בפניות ייעודיות אלומיניום / נירוסטה משולבות רשת לקבלת פינה ישרה, חדה ועמידה.
3. הטבעת רשת סיבי זכוכית # 5/5 במשקל של 160ג' למ"ר במקטעים של 1 מטר ע"ג שכבת הדבק כאשר היא מתוחה ומיושרת. יש להסיר עודפי טיח עם חלקו הישר של המאלדג' עד לכיסוי הרשת. בנוסף יש להקפיד על חפיפה של 10 ס"מ בין גלילי / מקטעי הרשת. יש להמתין כשעתיים עד 24 שעות כתלות במזג האויר עד לכיסוי מוחלט של הרשת ע"י שכבה נוספת של טיח.
4. יש להמתין לייבוש הטיח מינימום 72 שעות לפני ביצוע שכבת הגמר.
5. גמר שליכט גרגמיש:
 1. יש לבצע מריחה של שכבת פריימר יסוד מקשר בעזרת רולר או מברשת בצורה אחידה ומלאה, יש להמתין כ 24 שעות לייבוש הפריימר טרם יישום השליכט.
 2. יישום שכבת שליכט גרגמיש יש למרוח את השליכט בשכבה דקה בעובי אגרגט השליכט ולבצע מריחה בעזרת מלאג פלסטיק בתנועות סיבוביות או ישורות בהתאם לטקסטורה המבוקשת, יש להקפיד לבצע את העבודה ברצף וללא הפסקות בכול קיר.
6. חובה לעיין בדרך המוצר של שכבת הציפוי ולפעול לפי ההוראות. במידה וקיים הבדל יש לפנות לחברת סימונט לקבלת הבהרות.

CIMENT

הנחיות כלליות ואזהרות

1. אין לערבב מוצר זה עם מוצרים שלא הומלצו על ידינו.
2. אין ליישם את החומר כאשר צפוי גשם 72 שעות לאחר היישום
3. אין ליישם את החומר כאשר הטמפרטורה מתחת ל- 7° או מעל 35° , וכאשר צפוי גשם ו/או סופת חול בטווח ייבוש של 72 שעות. בתקופת החורף, כשהטמפ' נמוכות, זמני הייבוש מתארכים מאוד.
4. אין ליישם כאשר הקירות רטובים יש לעבוד על תשתית ראויה ויבשה.
5. יש להקפיד על אזורי נאות של אזור העבודה
6. לא למאכל, הרחק מהישג ידם של ילדים.
7. חלה חובה על הלקוח לוודא את התאמת התשתית טרם יישום החומר
8. יש להגן על העור והעיניים. במקרה של מגע עם העיניים יש לשטוף מיידית במים זורמים ולפנות לקבלת עזרה רפואית.

אחריות:

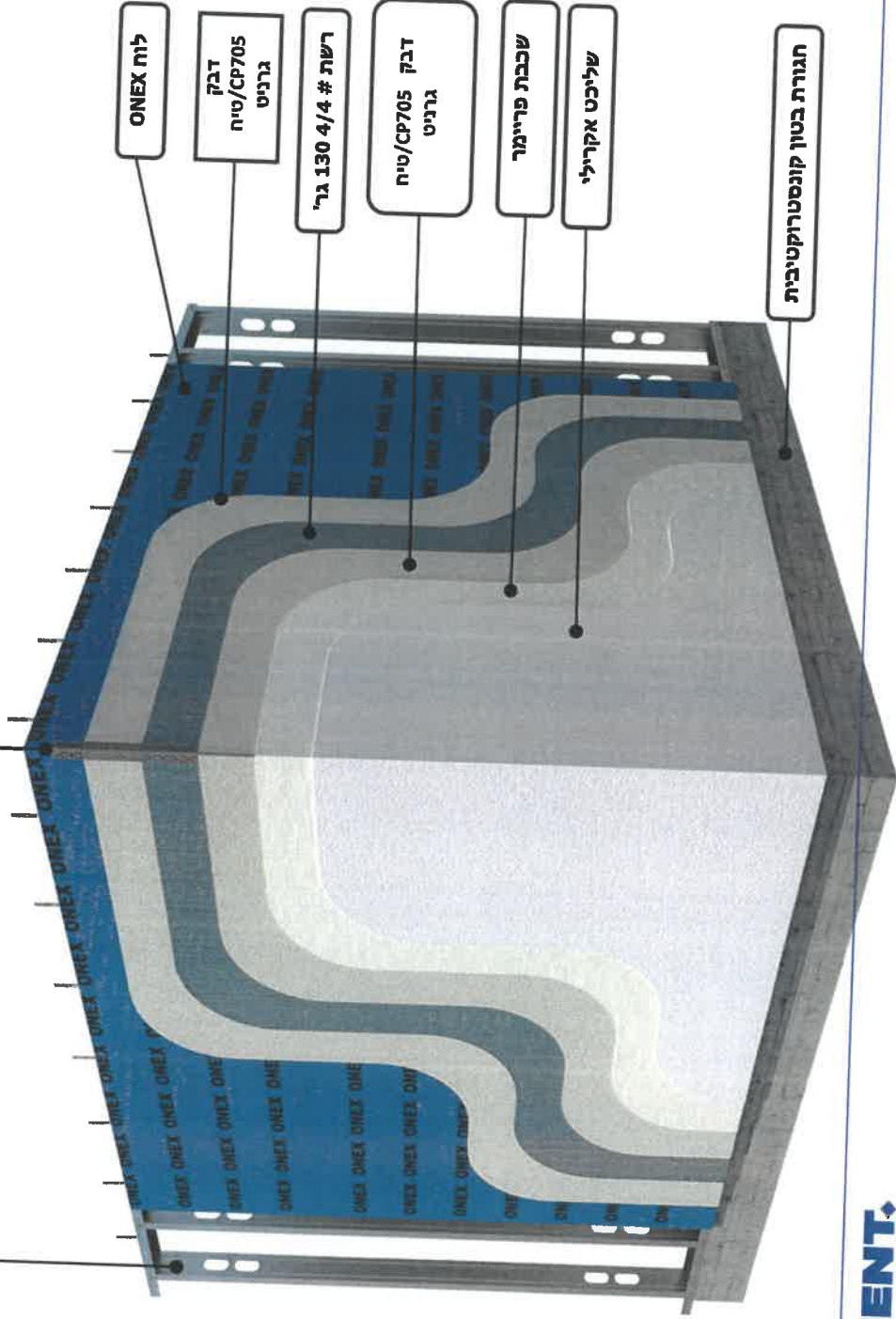
כל המידע המופיע על גבי האריזה ו/או באתר החברה לעניין מוצר זה הינו בגדר המלצה בלבד על סמך הידע הנצבר במהלך השנים והוא אינו בא להחליף את אחריות המשתמש לשימוש במוצר זה, לרבות ייעוץ או תכנון ספציפי שנדרש לצורך השימוש בו ו/או בדיקות התאמה לצרכים ולמטרות השימוש בו. בכל מקרה ועניין, אחריותה של החברה תהא מוגבלת לטיב ולאיכות החומרים בלבד. התוצאות המתקבלות משימוש במוצר עלולות להשתנות נוכח שיטות יישום של המשתמש במוצר ועל כן חובה על המשתמש לקיים תהליכי תכנון כלל המערכת, בדיקה ובקרה בתהליך לשם השגת התוצאה הרצויה. כמו כן, חובה על המשתמש לוודא את התאמת המוצר למוצרים ו/או חומרים אחרים עמם בא המוצר במגע וכן וידוא יישום בהתאם להוראות התקנים, החוקים ודרישות מתכנן הקשורים ליישום המוצר. החברה שומרת לעצמה את הזכות לעדכן את הנתונים וההמלצות, מבלי למסור כל הודעה מוקדמת, ועל המשתמש במוצר לוודא כי הינו פועל על פי ההמלצות העדכניות ביותר לשימוש במוצר זה.

CIMENT.

סכמה כללית

קונסטרוקציית פה / פלדה מגולוונת

פינת "אפס אלומיניום" - P.V.C.
משולבות רשת



לוח ONEX

דבק
גרניט
CP705/טיח

רשת # 130 4/4 גר'

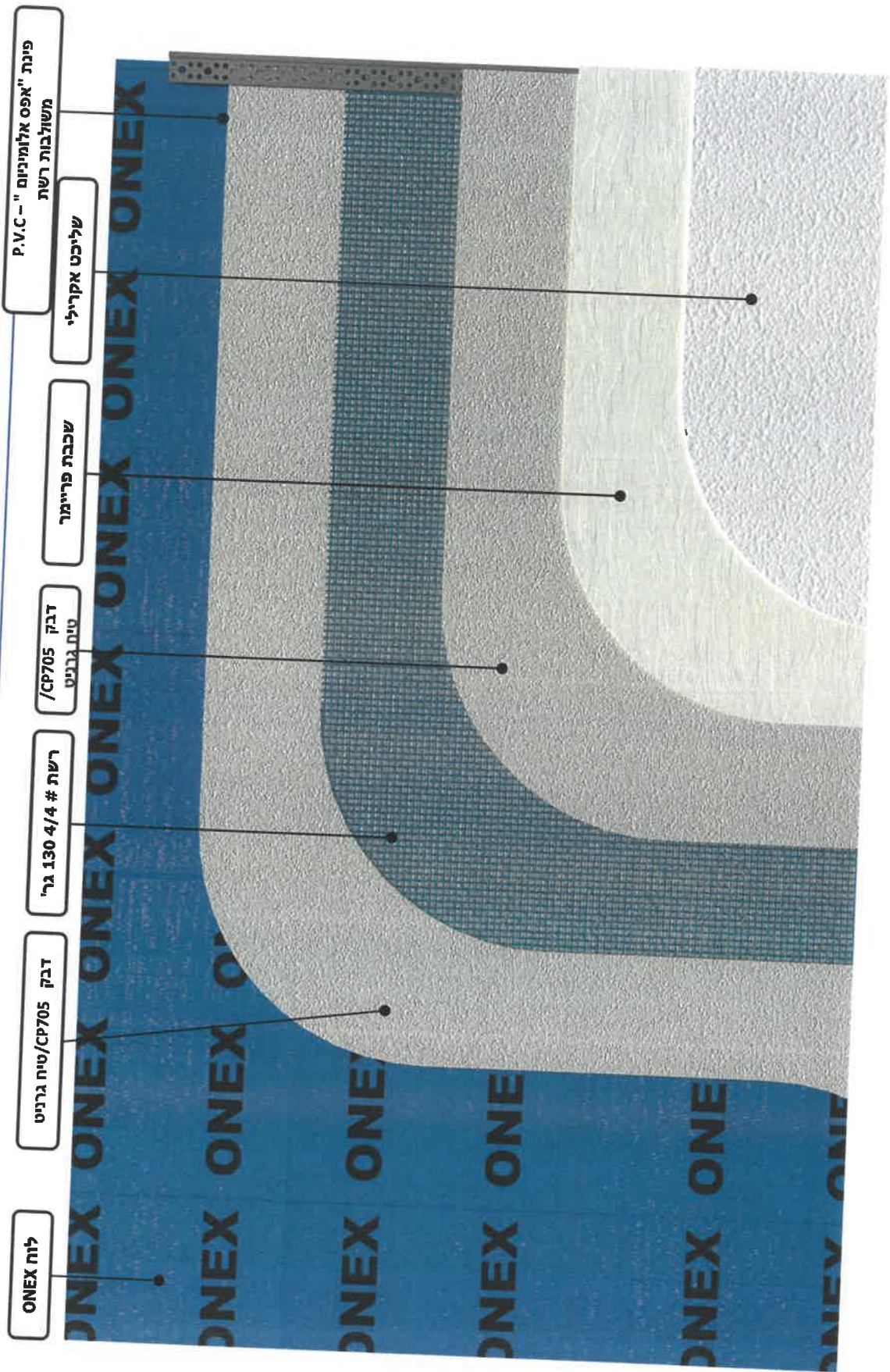
דבק
גרניט
CP705/טיח

שכבת פריימר

שליכט אקרילי

חגורת בטון קונסטרוקטיבית

סכמה כללית

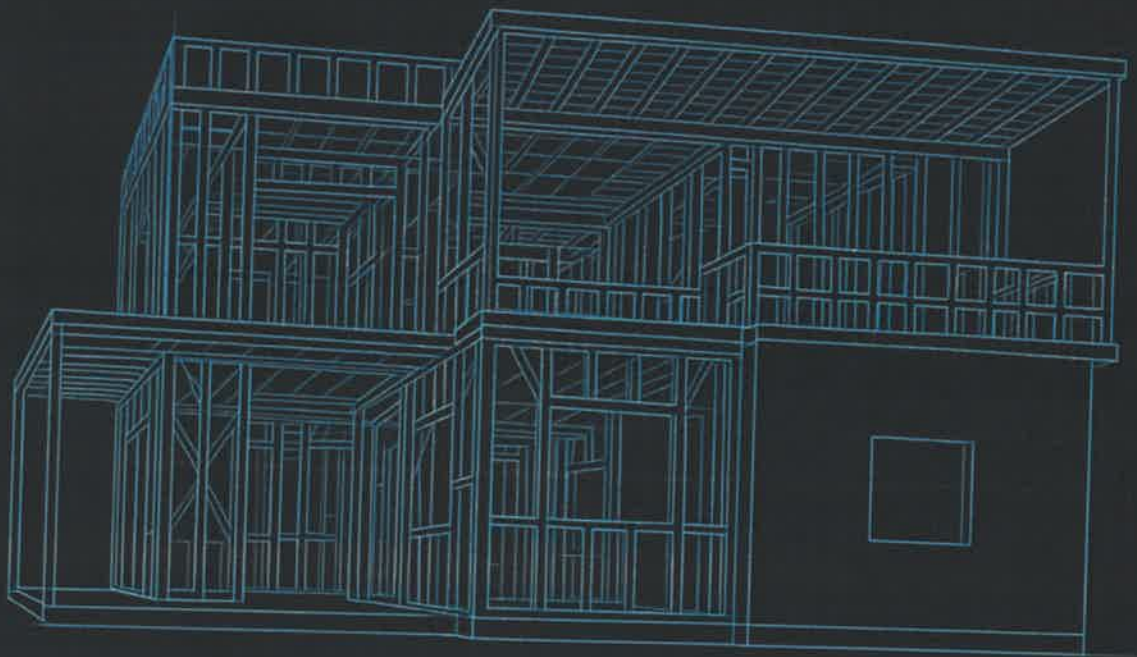


CIMENT.

בהצלחה.

B-tek | MiTek[®]
SOLE AGENT

הבית של הבנייה המתקדמת



B-tek הינה נציגת MiTek Industries העולמית

מייטק ישראל החברה המובילה בישראל בבנייה מתקדמת בפלדה דקת דופן. מאז נוסדה ע"י אינג' אילן רביב ז"ל ב- 1996 מתמחה החברה בתכנון וייצור גגות ומבני פלדה וביצעה אלפי פרויקטים בארץ ובעולם. חברה אמריקאית בבעלות וורן באפט הפועלת משנת 1955 בלמעלה מ-90 מדינות בעולם, בעלת ניסיון וידע רב בענף הבנייה.

B-tek

MiTek

תהליך עבודה



יתרונות הבנייה



בנייה ירוקה

שימוש בחומרים יבשים תוך צמצום פסולת באתר, הפחתת נפח הבטון בפרויקט ופליטת פחמן נמוכה. בנוסף לכל, היסכון באגריה ע"י בידוד תרמי גבוה במיוחד.



חסכון בזמן

ייצור אלמנטים טרומיים כולל הכנות לחיבורים, מערכות ועוד. משמעות הדבר תהליך מהיר ויעיל, קיצור לוחות זמנים ומימוש נכס מוקדם.



חוזק ועמידות

יחס חוזק-משקל גבוה במיוחד המקנה למבנה עמידות גבוהה לרעידות אדמה תוך שילוב טכנולוגיות וחומרי מעטפת מתקדמים המבטיחים יציבות ועמידות לאורך זמן.



ידע וניסיון

עם ניסיון עשיר של כ-30 שנים בישראל ובנוסף להיותנו נציגים של חברת MiTek העולמית, אנו מביאים עימנו ידע מקצועי רחב ויכולות מתקדמות.



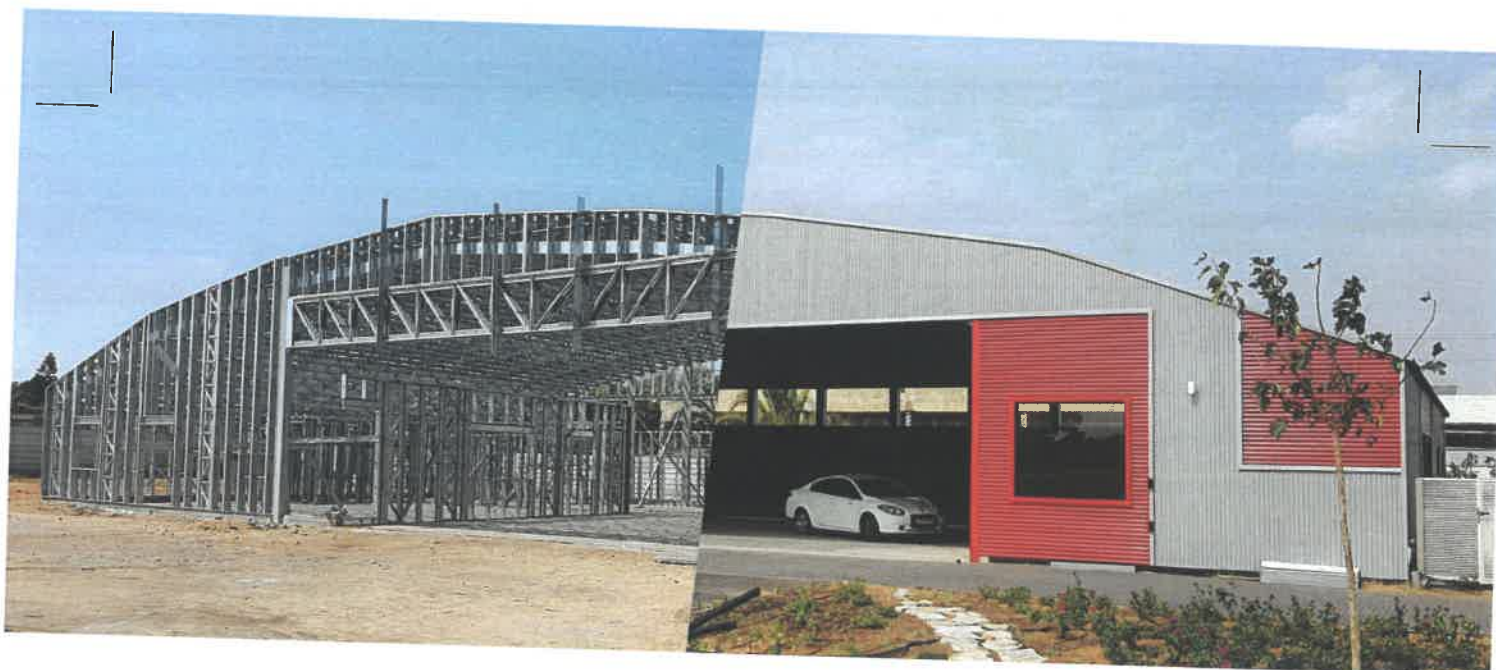
כחול לבן

משלב התכנון ועד הייצור במפעל הכל קורה כאן בישראל, צוות הנדסה ואנשי שטח בעלי יכולת מתן מענה מהיר, זמינים לליווי ותמיכה בכל עת ולכל דרישה.



תיעוש

יעול תהליך הבניה וצמצום כוח האדם בשטח באופן דרמטי. ייצור תחת בקרת איכות ובתנאים אנפטימליים המבטיחים איכות יוצאת דופן ורמת דיוק מילימטרית.



תעשייה ומסחר

פתרונות B-tek יחד עם פרופילי הפטנט הייחודיים של MiTek, מאפשרים תכנון והקמה של מבנים רחבי היקף, חללים פתוחים וגמישות תכנונית. בזכות ניסיון עשיר ויכולות הנדסיות מתקדמות, אנו מתמודדים בהצלחה עם גאומטריות מורכבות, שילוב אלמנטים טרומיים וגגות קלים ומספקים מענה מדויק לצרכים המשתנים של תחום המסחר והתעשייה.



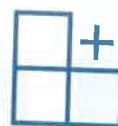
בנייה ירוקה



תכנון וייצור מתקדמים



גישור מפתחים גדולים



תוספות קומה וגלריות





מבני ציבור

בנייה מתקדמת בפלדה דקת דופן מאפשרת הקמת מבני ציבור תוך עמידה בכל תקני הבנייה והבנייה הירוקה. השיטה משלבת חומרים וטכנולוגיות מתקדמות, תכנון מדויק וייצור מבוקר. בזכות שיטת הבנייה המתועשת, ניתן לעמוד בלוחות זמנים קצרים, לצמצם את כוח האדם באתר ולספק איכות ביצוע גבוהה – יתרונות קריטיים בפרויקטים ציבוריים.



בנייה ירוקה



יחס חוזק-משקל גבוה במיוחד

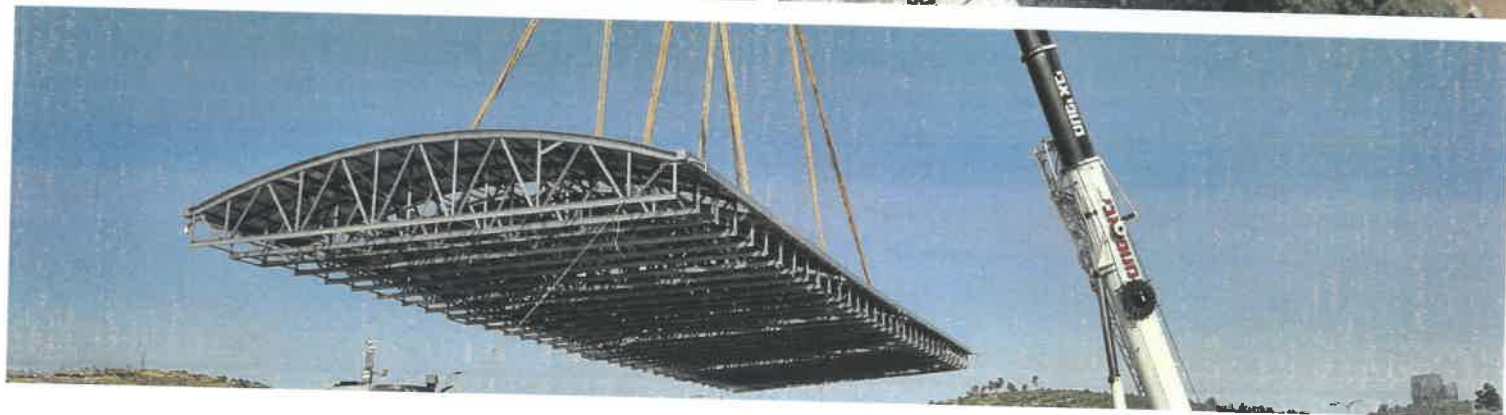


מידול וייצור מתקדמים



בנייה מתועשת





גגות

תכנון גגות הינו תחום ייחודי ומורכב הדורש ידע מקצועי, במיוחד עבור פלדה דקת דופן. ב-B-tek אנו מתכננים ומייצרים גגות בעזרת פרופיל ה-UltraSpan פטנט ייחודי של חברת MiTek העולמית המאפשר מפתחים גדולים במשקל עצמי נמוך. עם ניסיון של כ-30 שנה סיפקנו עשרות אלפי מ"ר של גגות בארץ ובעולם, בשלל צורות ומפתחים.



חיסכון
בזמן ובכסף



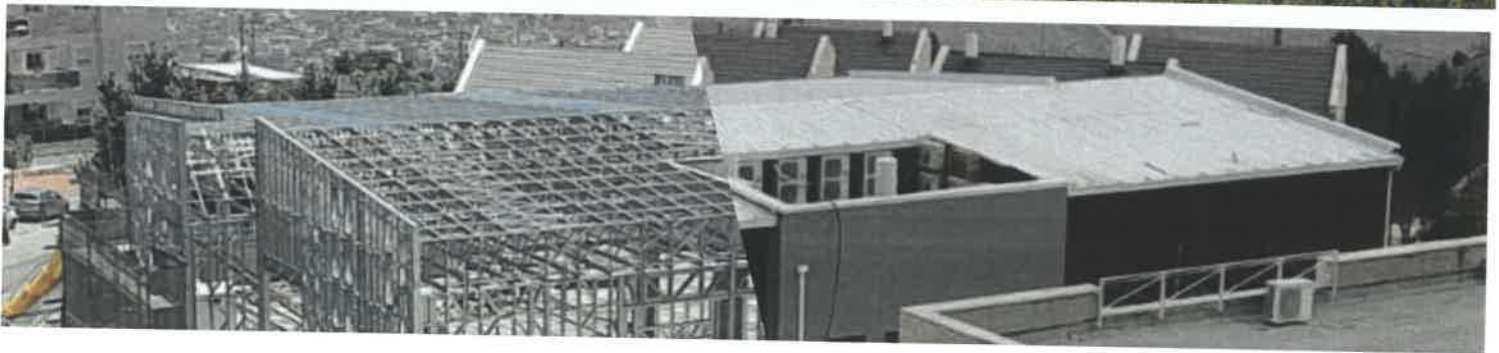
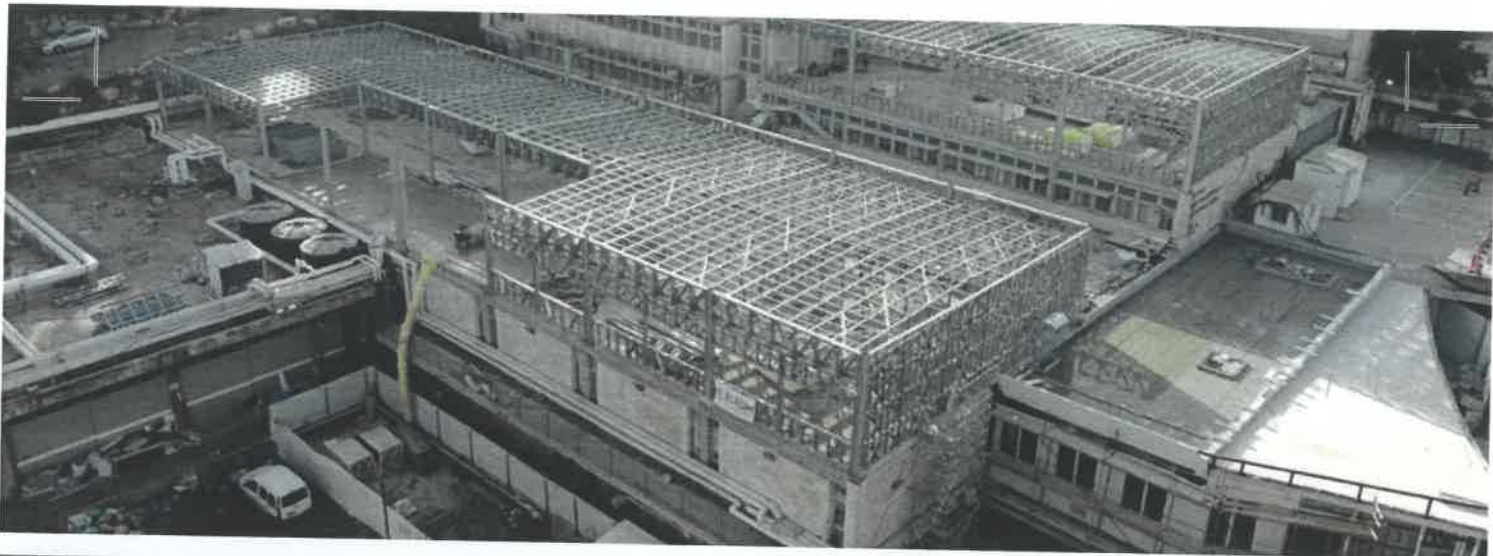
דיוק מירבי



תכנון הנדסי
מותאם אישית



ייצור מקומי
ופיקוח צמוד



תוספות בנייה

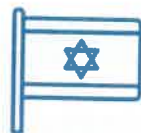
B-tek מציעה פתרון מדויק, יעיל וקל משקל לתוספות בנייה תוך מינימום הפרעה לשגרת החיים במבנה הקיים. עם ניסיון של 30 שנה ושילוב טכנולוגיות תכנון וייצור מתקדמות מתקבלת בנייה נקייה, מהירה ואיכותית – תוצרת כחול-לבן.



מהיר ומדויק



קל משקל



כחול-לבן



בנייה נקייה
ויבשה



חו"ל

לנו ב- B-tek ניסיון רחב בתכנון ואספקת פרויקטים בינלאומיים החל מאירופה ועד מזרח אסיה. התכנון מתבצע בהתאם לתקנים בינלאומיים, עם יעילות גבוהה באריזה והרכבה פשוטה. היכולת לתכנן וללוות פרויקטים חו"ל הופכות את האפשרות לנגישה ורלוונטית מבחינה כלכלית ותפעולית עבור פרויקטים רבים.



ניסיון



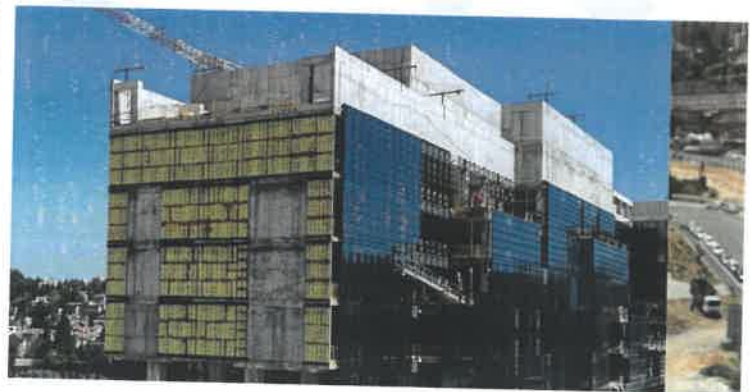
ליווי בביצוע
וביקורת



יעילות הובלה
והרכבה



תכנון ודיוק



בנייה מודולרית

אנו ב- B-tek מתמחים בתכנון וייצור אלמנטים מודולריים מתועשים תוך שילוב טכנולוגיות תכנון מתקדמות ותהליכי ייצור מדויקים במפעל. המודולים מיוצרים בתנאים מבוקרים, מובלים לאתר ומורכבים במהירות ויעילות. השיטה מספקת פתרונות מגוונים מחדרים רטובים ומחיצות פנים ועד מעטפות מבנה – בסטנדרט גבוה ותוך חיסכון בכוח אדם.



בנייה ירוקה



דיוק
ובקרת איכות



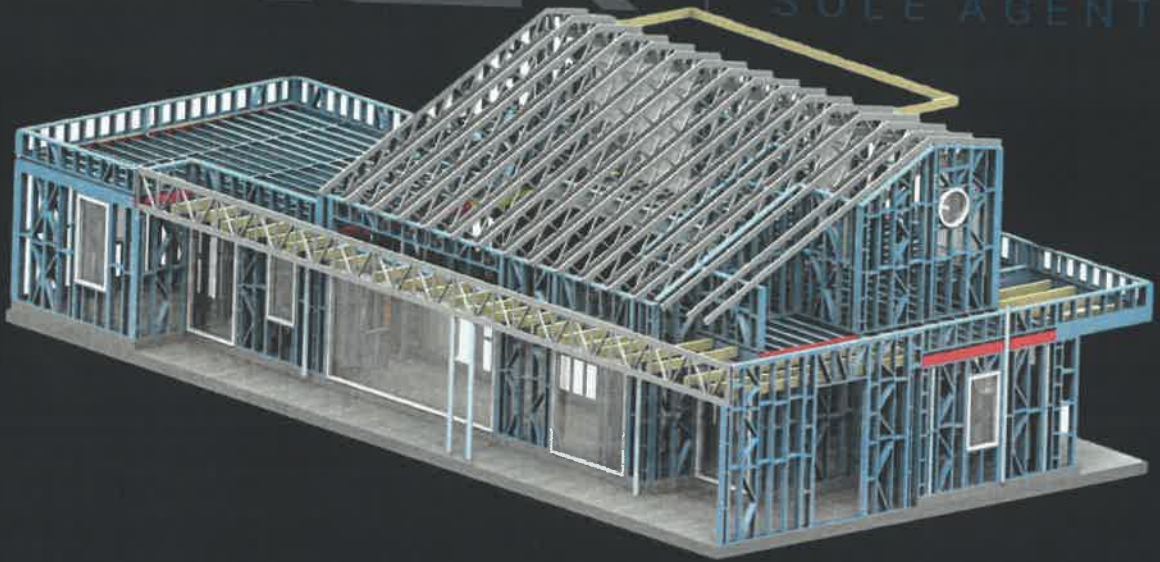
חיסכון בכוח
אדם



מהירות בנייה

B tek

MiTek[®]
SOLE AGENT



פרטי התקשרות



כתובת

תלמים 1, א.ת. תנובות

טלפון

09-8943999

אימייל

office@b-tek.co.il