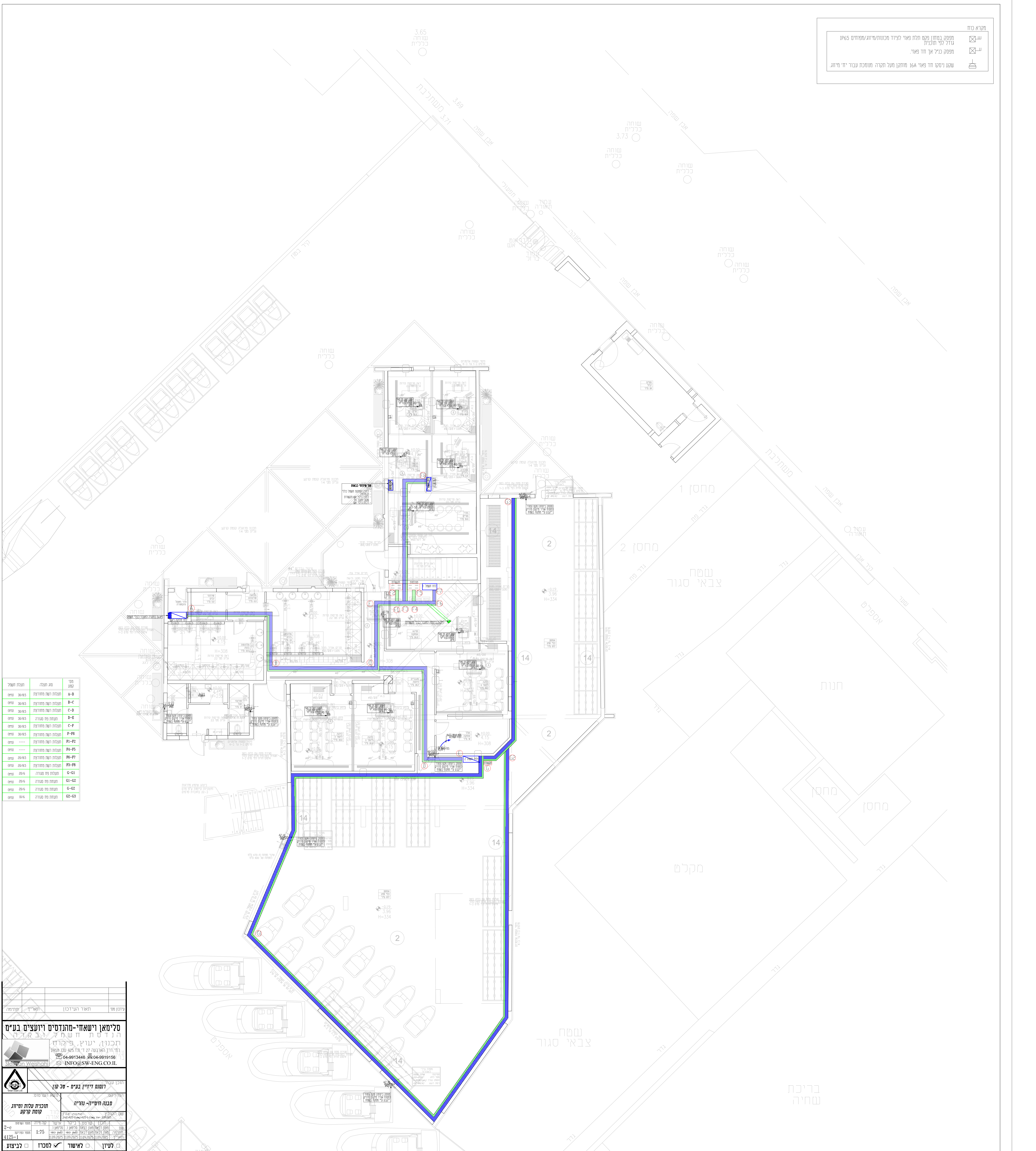


מקרא כוח

- ⊠ מפסק בסטון קום חלזת פאזי לצירוף מכונות/מיוזג/מפחחים IP65
- ⊠ גודל לצי חתוכית
- ⊠ מפסק כויל אד חוד פאזי
- ⊠ שקט נייטקו חוד פאזי 16A חותק חסל חוקר מממכת עבור יח' מיוזג



ח'ס' לטע	שם חשלה	חשלה חשמל
A-B	תעלת רשת מחורצת	30x4.5 נמיס
B-C	תעלת רשת מחורצת	30x4.5 נמיס
C-D	תעלת רשת מחורצת	30x4.5 נמיס
D-E	תעלת רשת מחורצת	30x4.5 נמיס
C-F	תעלת רשת מחורצת	30x4.5 נמיס
F-F6	תעלת רשת מחורצת	30x4.5 נמיס
F1-F2	תעלת רשת מחורצת	נמיס
F4-F5	תעלת רשת מחורצת	נמיס
F6-F7	תעלת רשת מחורצת	20x4.5 נמיס
F8-F9	תעלת רשת מחורצת	20x4.5 נמיס
G-G1	תעלת רשת מחורצת	20x4 נמיס
G1-G2	תעלת רשת מחורצת	20x4 נמיס
G-G2	תעלת רשת מחורצת	20x4 נמיס
G2-G3	תעלת רשת מחורצת	30x4 נמיס

ד"ר אריאל גורן
תאריך: 11/11/2023

סלימאן וישאזי-מהנדסים ויעוצים בע"מ
הנדסת חשמל וביטחון
תכנון יעוץ פיקוד
רח' דוד הרצוג 27, תל אביב 6150
טל: 04-9913446 | 04-9919156
www.sw-eng.co.il | info@sw-eng.co.il

רשום דיווין בע"מ - סל קו
רשום דיווין בע"מ
תחום: חשמל
מבנה הימית-גוריה
תוכנית עלות מיוזג
קומת קרקע

2-e
1:75
4125-1
לביצוע