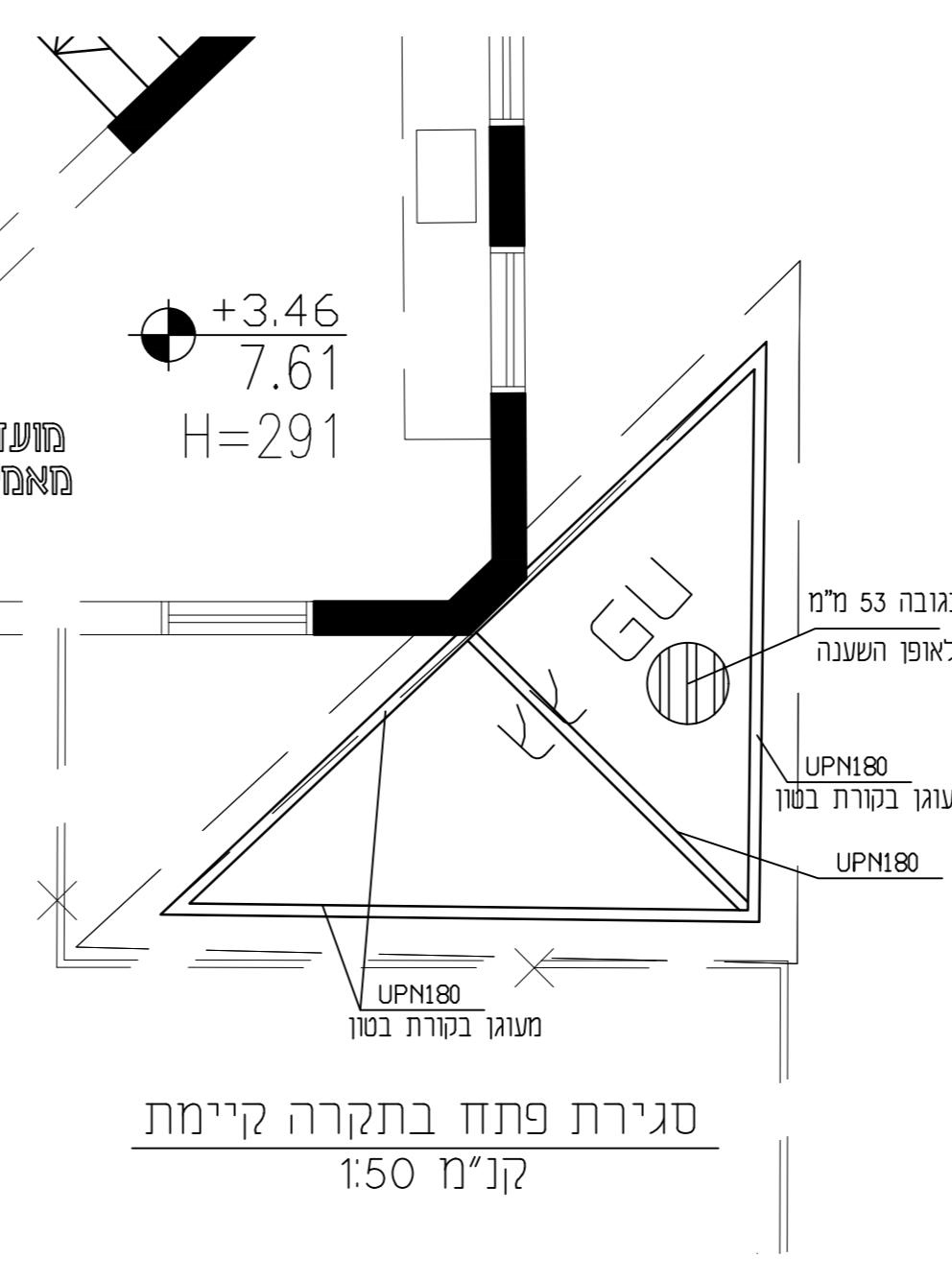
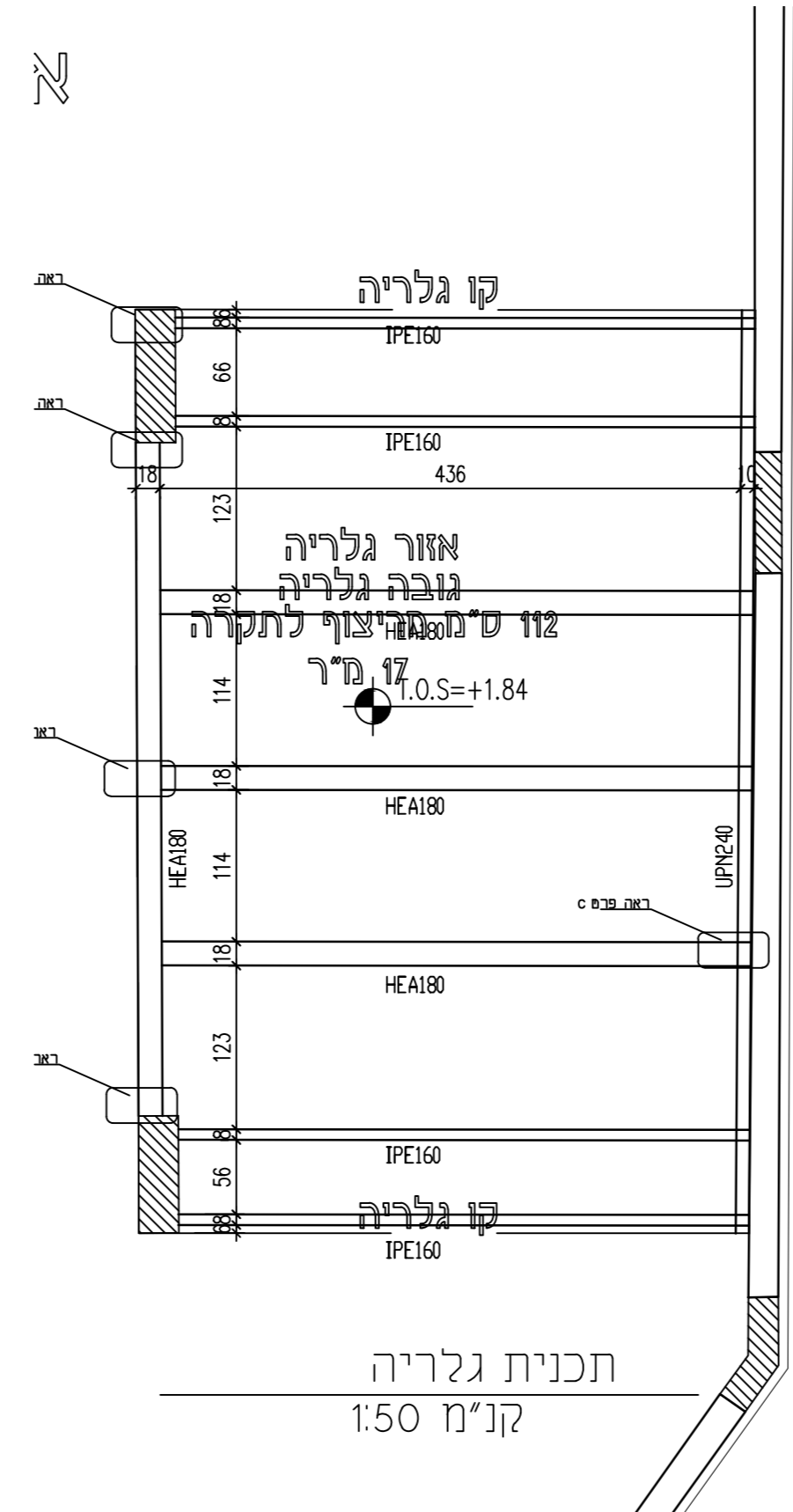
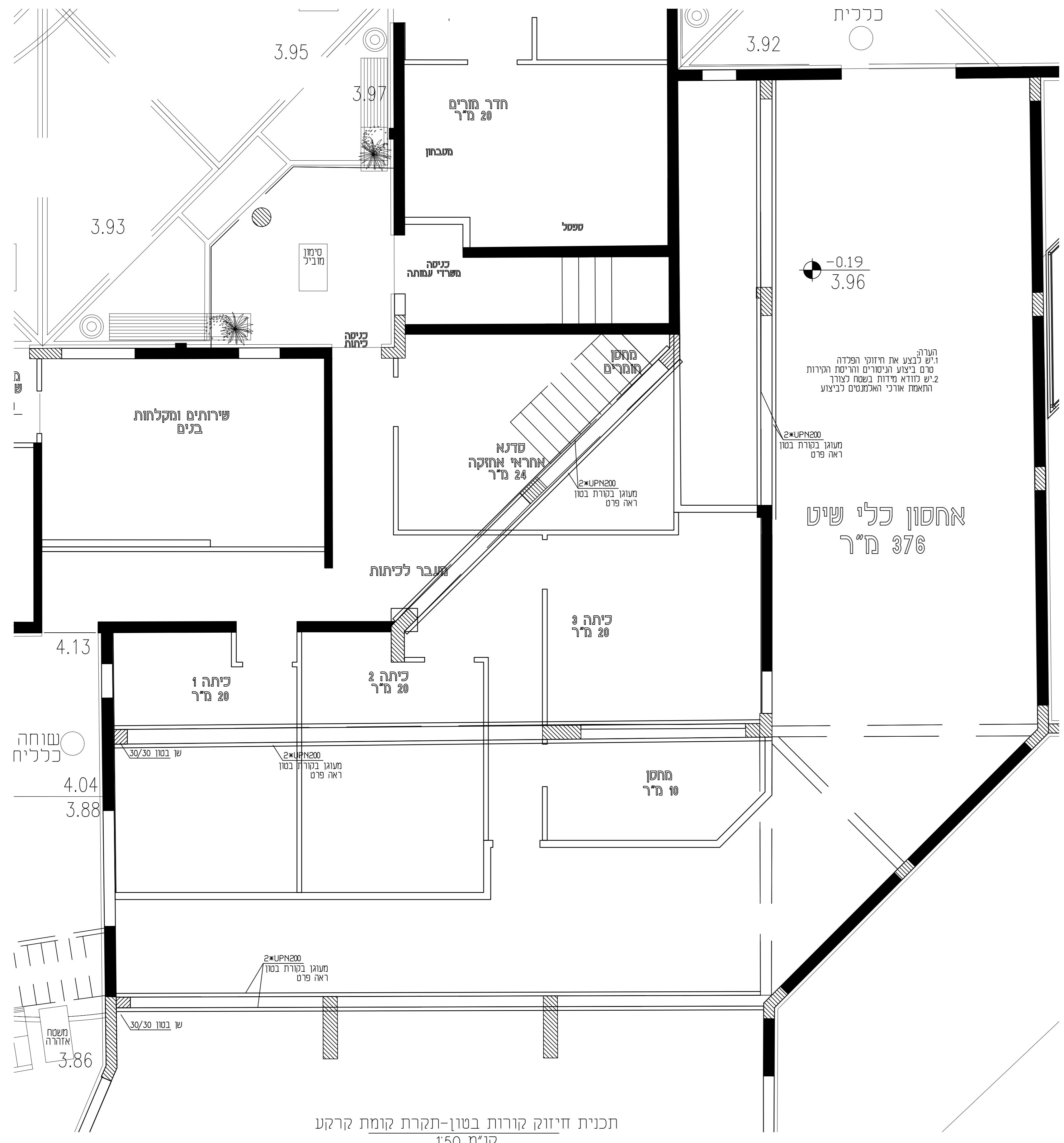


12.08.2025	למכרז	תאריך
הרצ"י	שינויים	

**הערות:**

- ביצוע השלד בהתאם לתוכנית ישראלית 1923-עבודות בטון יצוק באחר. סוג הבטון 30.
- יחס מס'מ"ל מים צמנט ותכולת צמנט מינימלית תהיה בהתאם לדרישת הרשפה. כאמור בתוכנית זו בתוכנית ישראלית 118.
- דרישת הרשפה 3 יחס מס'מ"ל מים צמנט 0.60 תכולת צמנט מינימלית 220 ק"ג/מ"ק.
- 2.3 אגרגט מס'מ"ל בטוח 25 מ"מ בחזרות 19-1 מ"מ בפרוטות טורות ועמודים.
- 2.4 ש"ק/מ"ר: 6" בכלונסאות.
3. סוג הפרדה: (ס) עגול, (ע) מצולע, (ע) רשת רקמת פרידה, (ש) פרדה מצולעת רחבה.
4. יש לקרוא תכנית זו ביחד עם תכנית האדריכלי, הוונסטרוקציה ושאר הרשפים.
5. רכיב לוחות:
  - באלומני בטון תת-קרקעיים 4 ס"מ
  - באלומני בטון חשוף 3 ס"מ
  - באלומני בטון הבאים במגע עם מים 5 ס"מ
6. על המפסק באזור כבדות עבודות הדין, ולאחר אישורו על המפקח להזמין נציג ממשרדנו לכתיבת בהתאמה של 48 שעות.
7. ס"מון קביעת גובה יבוצע ע"י מודד מוסמך.



תכנית חזיונו קורות בטון-תקרת גומת קרקע 1:50 קני"מ

ביטוס קיר הוצחה 1:50 קני"מ

קירי כניסה למתחם 1:50 קני"מ

ביטוס קיר בכניסה למתחם 1:50 קני"מ

אין בשליחת התכנית ב-טעם הרשאה לכל מאן דרו, לעשות שימוש כלשהו בתכנית המוצגת ללא רשות משרדנו בכתב. חזקו הקובץ שנשלח וכל הוכיחה בתכנית המוצגת שייכות למשרדנו.

הקבלן אחראי למידות ולגבהים, עליו לבדוק מידות באחר. יש להודיע מיד למתכנן על כל אי התאמה או שטות.

**מקרא:**

	קורה ירודת
	קורה עולה
	עמוד מפסיק
	עמוד/קיר צומח
	עמוד/קיר חשוף

**עיריית נהריה**

תמונת תאריך: 12.08.2025

לעיון	לאישור	למכרז	לביצוע
<input type="radio"/>	<input type="radio"/>	<input checked="" type="radio"/>	<input type="radio"/>

**מבנה ימיה**

**תכנית חזיווקים וגלריה**

מס' התכנית: 121  
מס' התוכנית: 121\_C\_001

תאריך: 12.08.2025  
מס' תוכנית: 1:50

מס' תוכנית: C\_121-01.dwg  
מס' התוכנית: 121

**קדם הגרסה**  
050-9442274  
הזיה"ת 276  
אתגון  
1293500

דרישת תפקוד יוצר הבטונים

הגנת הבטון תהיה בכפוף ובהתאמה לת"י 108 - יבסון, דרישת תפקוד וייצור. האחראי לביצוע השלד יחיד בהחמת הבטון את ציון דגנו/ מקדם החשיפה של כל רכיב במבנה, נאסח עם תוכנו השלד - יש לקבל גם את אישור יועץ האינטים למבנה.

1	רדיפת תפקוד יוצר הבטונים
2	רכיב פנים באיירה גליה או רכיב חוץ באזור מדרג, 2 מ' לפחות מעל פני הקרקע
3	רכיב חוץ
4	במגע עם מים לא אגרסיביים או מרקע לא אגרסיבית
5	אם מרחק מדרג 2 - 1 ק"מ וגובה 2 מ' מעל הקרקע
6	אם מרחק מדרג 2 - 0.1 - 1 ק"מ וש"ף לרוח מדרג מעל לקרקע - חשף לרוח מדרג, אין לא להגות יציבות של מדרג
7	גובה ימיה (סביבה ימיה ארוס הרכיב)
8	גובה ימיה
9	ארוס הרכיב יום סוף (באזור התוח מ' - 2 מ' בעומק בודק מ' - 2 מ')
10	אגרסיביות מלה
11	אגרסיביות בעומק
12	אגרסיביות חומרה