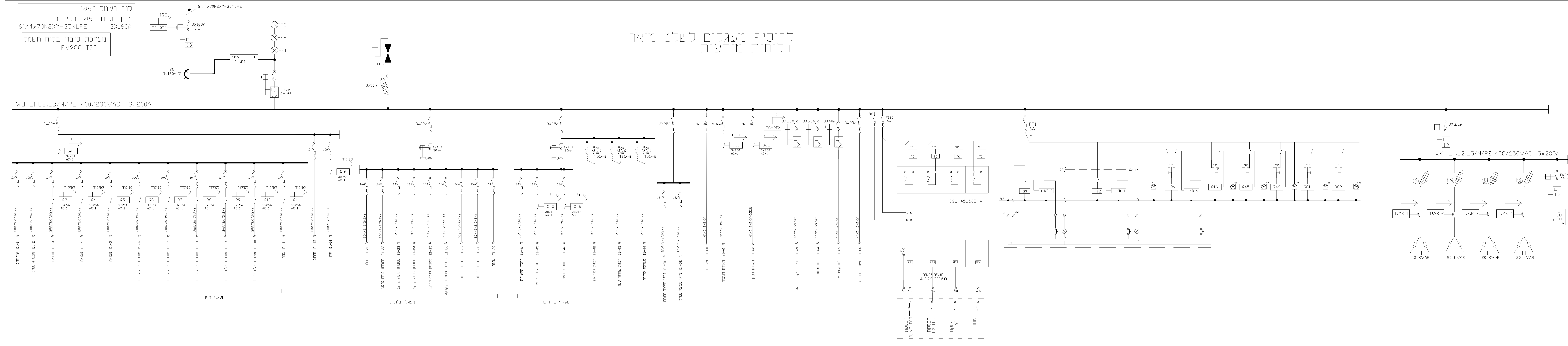
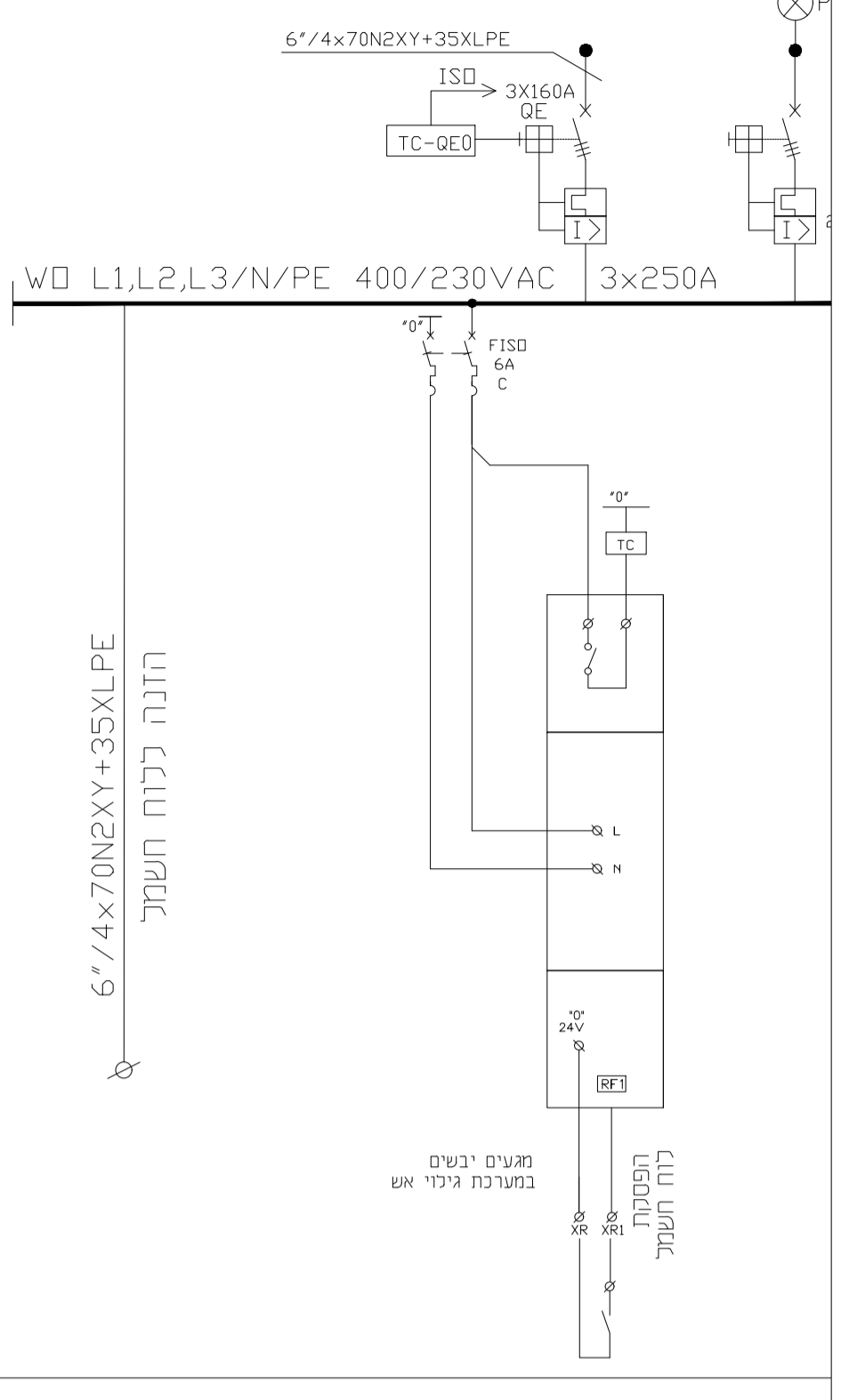


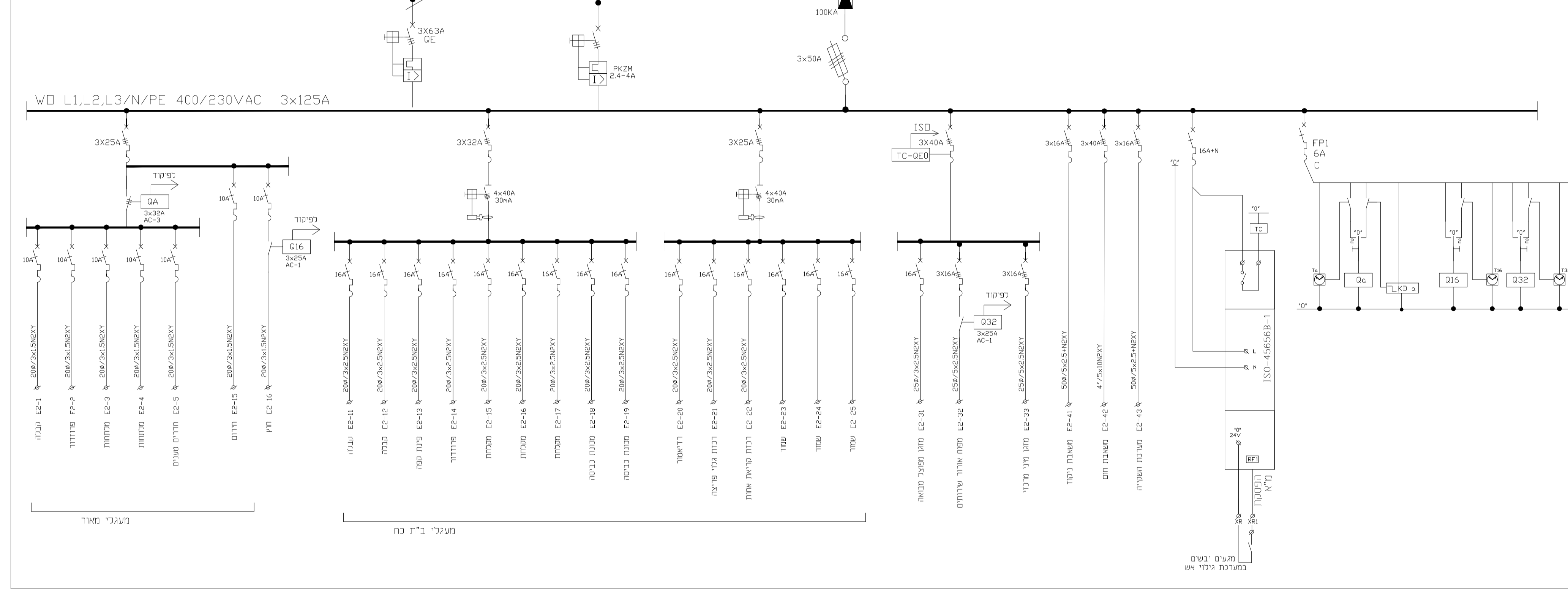
להוסיף מעגלים לשלט מואר
+לוחות מודעות



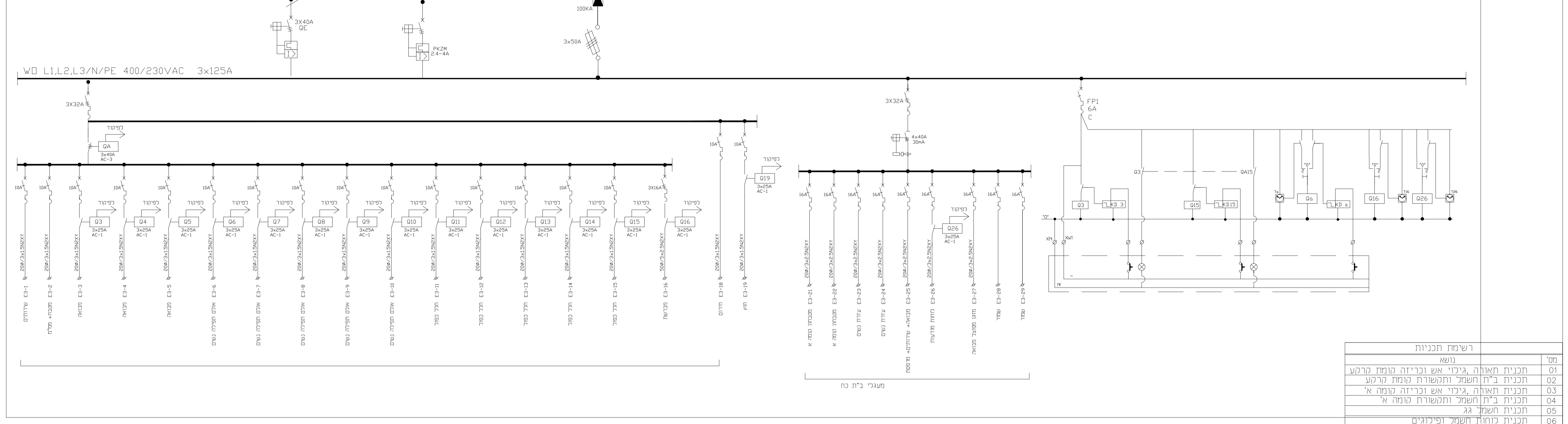
להוסיף מעגל ראשי בפיתוח
מזון מלוח ראשי בפיתוח
6"/4x240N2XY+120XLPE - 3X16.0A



להוסיף מעגלים לשלט מואר
+לוחות מודעות



להוסיף מעגלים לשלט מואר
+לוחות מודעות



מס	רשימת תכנית
01	נשא
02	תכנית תאורה, גלילי, אש ובריזה נטוח קומה קומה
03	תכנית תאורה, גלילי, אש ובריזה נטוח קומה
04	תכנית בית חשמל ותשתית קומה א'
05	תכנית חשמל קומה א'
06	תכנית לוחות חשמל ופינוגים

עולה	מ	ע	תאריך

מס	מנהל	חתימה	תאריך
01			
02			
03			
04			
05			
06			

מחזור: עיריית נהריה
שם הפרויקט: בית כנסת מקודם נהריה מגרש 203

נשא (גלילי): תכנית לוחות חשמל ופינוגים

תמו: משה רוזנברג, רואה אור - עמ' מוס' גלילי
תאריך: 2023.08.08

מס' עבודה: 0832/64
תח-טפריה בחיפה

סוג קובץ: E-ALL
עיריית נהריה

מנהל פרויקט - מהנדס זושמל בע"מ
04-6452750 | 04-6451563 | 04-6451564
רח' מסעדה הירוקה מס' 10 | נהריה - 2010
E-MAIL - info@zoshmel.co.il