

הערה: על הקבלן המבצע להמציא אישור מכון התקנים לפי תקן 1050 ישראלי ועל חשבונו.
על קבלן המיווג לחתום בשטח עם רחשומלאי הונות החשמל. ניקחו עם אינסטלטור ועל אחריותו.

הערה: כל המעבים על רגל עם גומיות מחורצות

מידת תעלות הפח הן מידות ברטו כולל מידת הבידוד.

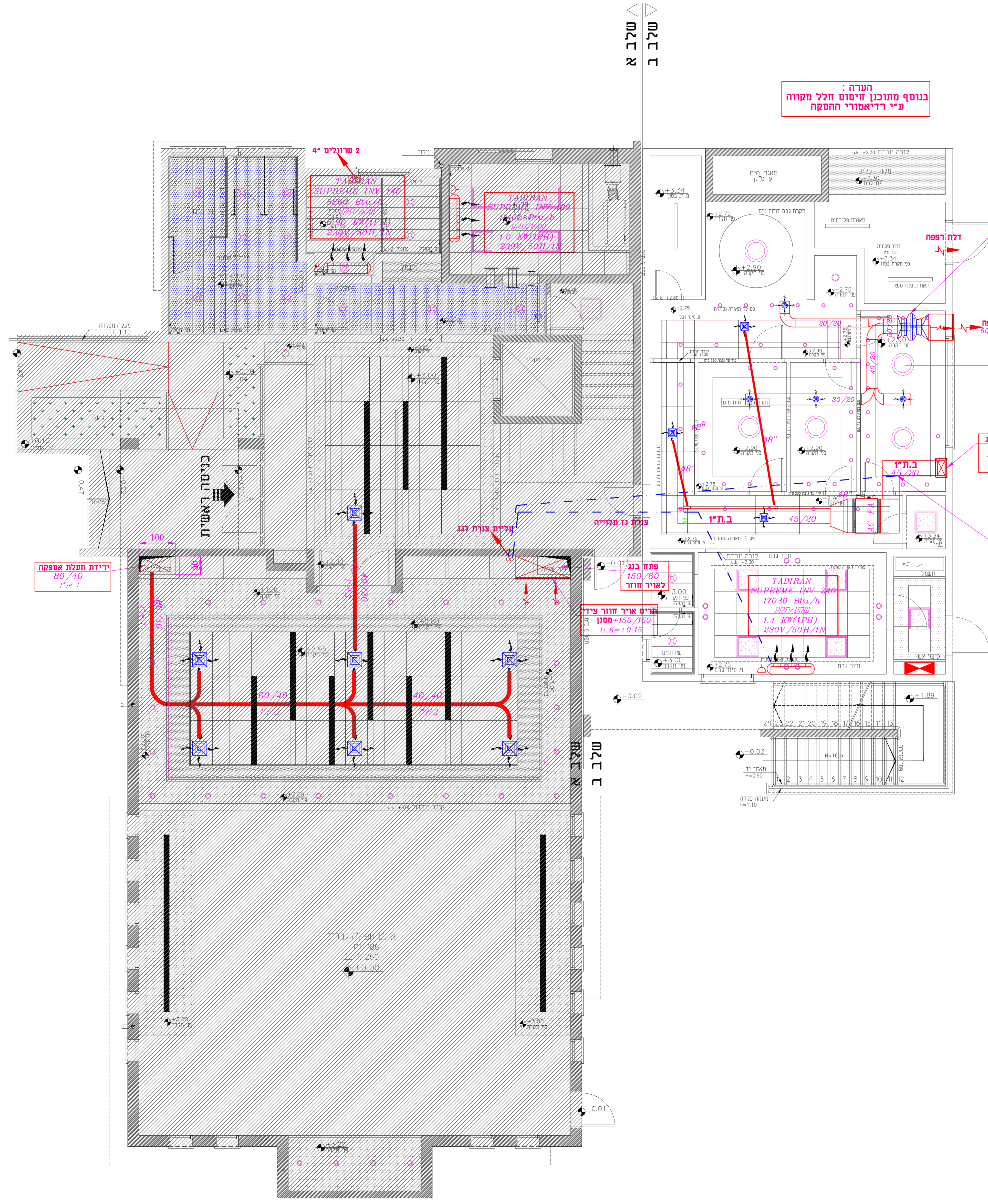
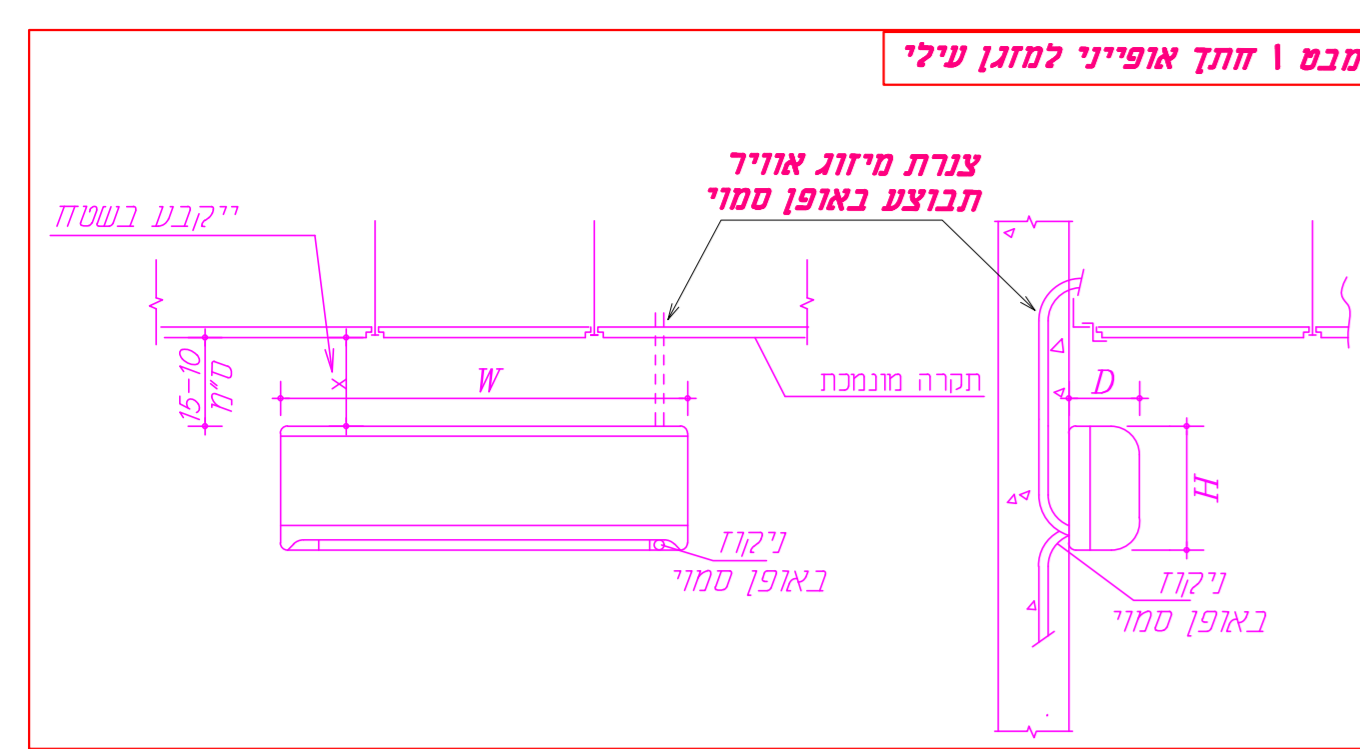
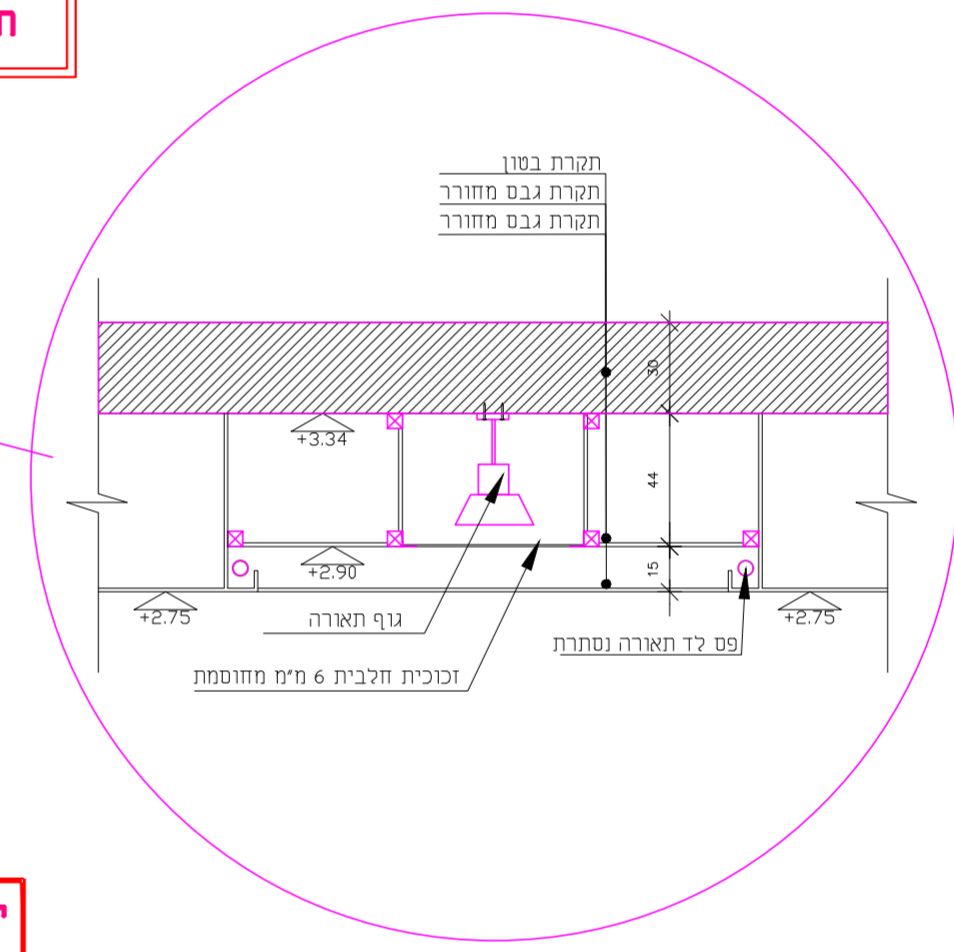
הערה: ביצוע פתח בקיר או בחלון עיח הקבלן כולו בזיועוב הכמיות בתעלות הפח לרבות איטום מעברי פתחים בקירות/חלונות

- מקרא:
- ת.א.ג. – תריס איר קרי
 - ת.א.ת. – תריס איר תקרתי
 - ת.א.ח. – תריס איר חוזר
 - ת.א.צ. – תריס איר צח
 - ת.י. – תריס יניקה
 - ב.א. – בידוד אקוסטי
 - ל.ב. – ללא בידוד
 - Y – חיבור ניקוז

- תריס יניקה עגול "06+ ווסת
- מפור איר מלבני "13"/12+ ווסת
- מפור איר עגול מחאים לתקרה נמוכה "12+ ווסת כדגמת מסלפרס אט
- מפור איר עגול מחאים לתקרה גבוהה "11+ ווסת כדגמת מסלפרס גווס

הערה: ליחי חוץ יותקן מפסק פקט על כבל הונת חשמל ליחי

הערה: בתעלת מיווג אולם יותקן גלאי עשן



הערה: בנוסף מתוכנן חימום חלל מקורה ע"י רדיאטורי החמקה

מפוח צירי דגם תעלה ספיקתו 450cfm מפל לחץ "SP=0.5" הספק נצרך 0.5KW(1ph) כולל אל חוזר ורשת נגד חרקים תריס צידי 60/20

פתח בנג 50/30 איר צח 40/20

יחי איר צח מאידומטבה תוצרת אוריס או שרע ספיקתו 600 Cfm תפוקה 38000Btu/h הספק נצרך 4.3Kw(3ph) כולל גופי חימום ומגן שריפה לוחית הפעלה

פתח בנג 150/80 לאיר חוזר תריס איר חוזר ציד סטון +150/150 U.K=+0.15

ירידת תעלת אספקה 80/40 1"R.2

גבן הנדסה יעוץ הנדסי

G R

שם הפרוייקט
מקווה שהריה
מגרש 203 נהריה

תוכן הגליון:
מע"י מיווג אוויר
קי קרקע

אדריכל: דאטום מהנדסים
מזמין: דאטום מהנדסים

גליון מס' 01
תאריך: 21.5.25
מחזור: 01
מס' ג'מ: 150

Gaban Civil Eng
תכנון יעוץ הנדסי
מערכות אינסטלציה סניטרית
מיווג אוויר הסקה בטיחות

054-6595776
gaban.eng.11d@gmail.com
כתובת: כפר שורעאן ת.ד. 59 מיקוד 16950