

Rinat Bar

Sound Rider - 4 Pages

Pa System: Most be hung on a lift or motor

A top high-quality Medium \ Large size line array system, flown, includes ground stacked subs. to produce 20Hz to 20Khz 115dB Non distorted sound.

Center Cluster, Delay Clusters, and Under-Balcony speakers should be added if needed to provide a perfect coverage for all audience Seats.

Must have Front-fill speakers to cover the closest seats to the stage.

1. L-ACOUSTICS K1 \ K2 \ Kara + SB 28 Subs, Arcs \ Kara as Front-fills.

F.O.H:

The mixing Position will be located **15-18 meters from the stage, exactly center stage**, ground level, and not under a balcony.

Mixing Desk: **DiGiCo Q225/Q338 With Pulse Installed** (Router & iPad with DiGiCo SD SC2 app wirelessly connected). Stage Box: **DiGiCo SD-Rack** 48 In 32 Out.

Misc.: Shure SM58 as T.B Mic & some XLR cables.

All the audio gear should be illuminated with little lights.

Monitors:

8 X Sennheiser G4 In-ear Systems with 8 Receivers.

2 X Sennheiser Antenna Splitter & Long Distance "Flag" Antenna.
In Ears Should be patched & marked according to the output list below.

4 X Wedges on 1 outputs (L-Acoustics X12).

1 X Drum Sub on 1 output (L-Acoustics SB18)

1 X 6 Channels mixing desk for drums player.

Wireless Microphones:

4 X Shure Axient – D System with 4 handy transmitters (Beta 58 Capsule).

2 X Antenna Splitter & Long Distance "Flag" Antenna. **Stage:**

Mics & stands according to the input list below.

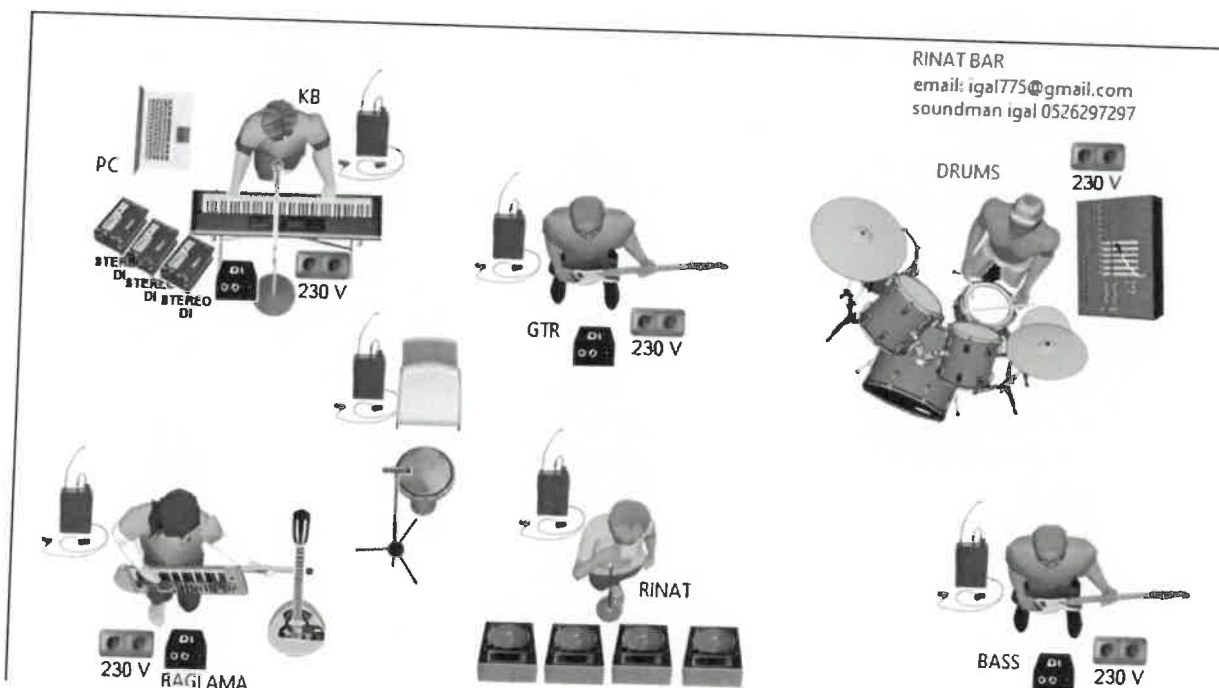
Backline power supply at each player's position. Fresh AA batteries for sound check & show.

Switch Mics as listed in the rider

INPUT	NAME	MIC/DI	Stand	Position
1	Bass Drum In	Shure BETA 91		Drums
2	Bass Drum Out	Audix D6	Short	Drums
3	Snare Top	Shure Sm 57	Short	Drums
4	Snare Bottom	Shure Sm57	Clips	Drums
5	Hi-Hat	Shure Sm 81	Short	Drums
6	Hi TOM	Sennheiser e-904	Clips	Drums
7	Mid Tom	Sennheiser e-904	Clips	Drums
8	Floor tom	Sennheiser e-904	Clips	Drums
9	O.H L	Shure Sm 81	Long	Drums
10	O.H R	Shure Sm 81	Long	Drums
11	Bass	Klark Teknik Dn-100		Bass
12	Darbuka	Shure Sm 57 Beta	Short	Darbuka
13	E.Gtr L	Open xlr		Gtr
14	E.Gtr R	Open xlr		Gtr
15	Nord L	Klark Teknik Dn-200 L		Key
16	Nord R	Klark Teknik Dn-200 R		Key
17	Computer Loops L	Klark Teknik Dn-200 L		Key
18	Computer Loops R	Klark Teknik Dn-200 R		Key
19	Computer Harmony L	Klark Teknik Dn-200 L		Key
20	Computer Harmony R	Klark Teknik Dn-200 R		Key
21	Computer Solo L	Klark Teknik Dn-200 L		Key
22	Computer Solo R	Klark Teknik Dn-200 R		Key
23	Click	Klark Teknik Dn-100		Key
24	Time code	Klark Teknik Dn-100		Key
25	Key T.B	Spare Mic	Long	Key
26	Baglama	Klark Teknik Dn-100		Baglama
27	Rinat	W.L.S Shure Axient-AD2+ Beta 58	Long	L - Voc
28	Guest	W.L.S Shure Axient-AD2+ Beta 58	Long	L - Voc
29	Spare Mic	W.L.S Shure Axient-AD2+ Beta 58	Long	L - Voc
Local 8	TB FOH	Shure Sm58		

Monitor Stage Rack Output List

Ootput	Musician	System	Note
Mnitor 1-2	Bass	Sennheiser G4 (Stereo)	Limiter Off, +6db
Mnitor 3-4	E.Gtr	Sennheiser G4 (Stereo)	Limiter Off, +6db
Mnitor 5-6	Key's	Sennheiser G4 (Stereo)	Limiter Off, +6db
Mnitor 7-8	Baglama	Sennheiser G4 (Stereo)	Limiter Off, +6db
Mnitor 9-10	Darbuka	Sennheiser G4 (Stereo)	Limiter Off, +6db
Mnitor 11-12	Rinat	Sennheiser G4 (Stereo)	Limiter Off, +6db
Mnitor 13-14	Guest	Sennheiser G4 (Stereo)	Limiter Off, +6db
Mnitor 15-16	Drums	CH 1,2 Drummer Mixer Stereo	2 x Female XLR to Jack
Mnitor 17	Drums Click	OUTPUT TO DRUMS	Female XLR to Jack
Mnitor 18	Front wedges	4 x L – Acoustics X12	
Mnitor 19	Drums Sub	L-Acoustics SB 18	



IGAL: 0526297297

Email: igal775@gmail.co

1. Multi 8 Jack For PC Position 6m
Multi 2 Jack For Key Position 6m
4 x Jack to Jack Cabel 6m

2. כבלים פיאל קלידים ומחשב חובה

Backline:

Drums:(Yamaha absolute birch/Maple Custom)
22" Bass Drum + Pedal.
10" Hi Tom.
12" Mid Tom.
16" Floor Tom.
1 Snare Stand.
Hi Hat Stand.
4X Cymbal Stand wite Boom
Drummer Chair.
Drummer riser
2.40 By 2.40m on 0.30 wite black Carpet

Bass Amp:

Ampeg SVT Classic
Ampeg 4x10

Stands:

2x Key Stands.
1x Double Key Stand.
1 x Microphone Stand Wite a Round Bottom For Singers
3xGuitar Stands.
6x Stands For ipad On Stage.
2 x Bar Stool
1 x Chair For Darbuka

Backline Power Supply:

220v Power Points- Wite 4 Power
Outlets at each player's Position

Cables:

Multi 8 Jack For PC Position 6m
Multi 2 Jack For Key Position 6m
4 x Jack to Jack Cabel 6m

Misc:

2x Shure Sm 58 Switch Mics for Talkback
2x Shouter System between F.O.H and Monitor Land

Stage Size: Minimum 6x4m Only For the band

The stage is required to be coated with black carpet and the casing is coated with black Vistra

Itay Levi

**מפרט טכני 2026
לכמות קהל עד 5000**

PA SYSTEM:

L-ACOUSTICS:

- 24* K2
- 12* KS28/SB28
- 12* KARA OF
- 6* KARA FF

**** MOST TO BE FLOWEN ON LIFT OR CHAIN MOTOR ****

FOH DESK:

DESK: Digico SD 10 + SD RACK 56IN 32OUT
I/O Waves card + Soundgrid Extreme server
Two Power supplies and lights required for every board.
Shouter System: (Stage>FOH).

MON DESK:

DESK: Digico SD - 7/10/12/Quantum 338 + SD RACK 56IN 32OUT
Analog Splitters Only!
Two Power supplies and lights required for every board.
Shouter System: (Stage>FOH)

WIRELESS GEAR:

12*G3/G4 IEM System + Antenna & antenna combiner & 24pcs New Batteries
2*UR4D + 4*U2 + Antenna & antenna combiner & 8pcs New Batteries.

Q5 FREQUENCY BAND (740.000 - 814.000 MHZ).

MONITORING:

Front Monitors: 6* l'acoustics X15HIQ

BACKLINE:

- 1*Multi 8* Jack to 8* Jack for keyboard position
- 2*Jack to Jack cable for Bass and Elc G position
- 1*Chair for Darbuka Position
- 12*K&M Big Stands
- 4*K&M Small Stands
- 1*Round Base Silver Stand for ITAY
- 1*8ch Analog Mixer for Drums Position (A&H OR MACKIE)
- 2*Keyboard Stands
- 1*PC Stand

1*Bass Amp – Ampeg Classic SVT 4*10"

1*DW/YAMAHA Drum Set + 6 pcs stands (1*HH/1*SNAR/4*CYMBELS)

4*Music Stands

2*Guitar Stands

STAGE POWER: 220V 4ch on all musicians positions

STAGE SIZE: Minimum 14x10m H 1.5m without DJ/Screen Led/Truss Lights on this stage

PODIUM STAGE: 3* 2.4*2.4m 0.4m

הבמה והפודיומים מחוייבים בציפוי שטיח שחור המעטפת בציפוי ויסטרא שחורה

INPUT LIST:

RACK NO	NAME	MIC/DI	Note
1	BD IN	BETA91A	
2	BD OUT	BETA52A	Baby stand
3	SNR T	SM57	Baby stand
4	SNR B	E904	Clips
5	HH	SM81	Baby stand
6	TOM1	E904	Clips
7	TOM2	E904	Clips
8	FLOR	E904	Clips
9	OH L	SM81	Big stand
10	OH R	SM81	Big stand
11	DARBUKA	BETA57A	Babystand
12	BASS	ACTIVE DI	Jack to Jack
13	GUITAR L	OPEN XLR	Kemper
14	GUITAR R	OPEN XLR	Kemper
15	KB L	ACTIVE DI	Jack to Jack
16	KB R	ACTIVE DI	Jack to Jack
17	PC I	ACTIVE DI	Jack to Jack
18	PC II	ACTIVE DI	Jack to Jack
19	PC III	ACTIVE DI	Jack to Jack
20	PC IIII	ACTIVE DI	Jack to Jack
21	PC CLICK	ACTIVE DI	Jack to Jack
22	T.B KEYS	BETA57A	Big stand
23	SAX	DPA CLIP4099	Clips
24	TRUMPET	DPA CLIP4099	Clips
25	B. VOC	UR U2 BETA58A	Big stand
26	LEAD VOC	UR U2 BETA58A	Round base silver
27	SPEAR MIC	UR U2 BETA58A	
28	MOSHIKO B.L	UR U2 BETA58A	Big stand
29	SHAHAR T.P.S	OPEN XLR	
30	GUITAR 2 L	OPEN XLR	Kemper
31	GUITAR 2 R	OPEN XLR	Kemper
LOCAL 8	TB FOH	SM58	Big stand

OUTPUT LIST

Rack Out	Name	IEM/MON/MIXER	Note
----------	------	---------------	------

1-2	Drums	8ch mixer	3* JACK INPUTS
3-4	Darbuka	G3/4 IEM	+6DB Limiter Off
5-6	Bass	G3/4 IEM	+6DB Limiter Off
7-8	Guitar	G3/4 IEM	+6DB Limiter Off
9-10	Keyboard	G3/4 IEM	+6DB Limiter Off
11-12	Sax	G3/4 IEM	+6DB Limiter Off
13-14	Trumpet	G3/4 IEM	+6DB Limiter Off
15-16	B. vocal	G3/4 IEM	+6DB Limiter Off
17-18	Lead vocal	G3/4 IEM	+6DB Limiter Off
19	Brass Monitors	X15/MJF212/MAX2	2*Pcs 1 CH
20	Front Monitors	X15/MJF212/MAX2	4*Pcs 1 CH
21	Click Output	Output To Drums	Ch. 3 In Drums Mixer
22-23	Guitar 2	G3/4 IEM	+6DB Limiter Off
24-25	Cue Mix	G3/4 IEM	+6DB Limiter Off
17-18	Moshiko	G3/4 IEM	Copy Belt From Itay
17-18	Teleprompter	G3/4 IEM	Copy Belt From Itay
Local 2	T.B to shouter	Xlr	To shouter

מסכים, פירוטכניקה ותאורה

**** מסך לד בגב במה בגודל של 14/5 מטר על פודיום בגובה 1 מטר ****

**** 6 תותחי עשן M9/CO2.**

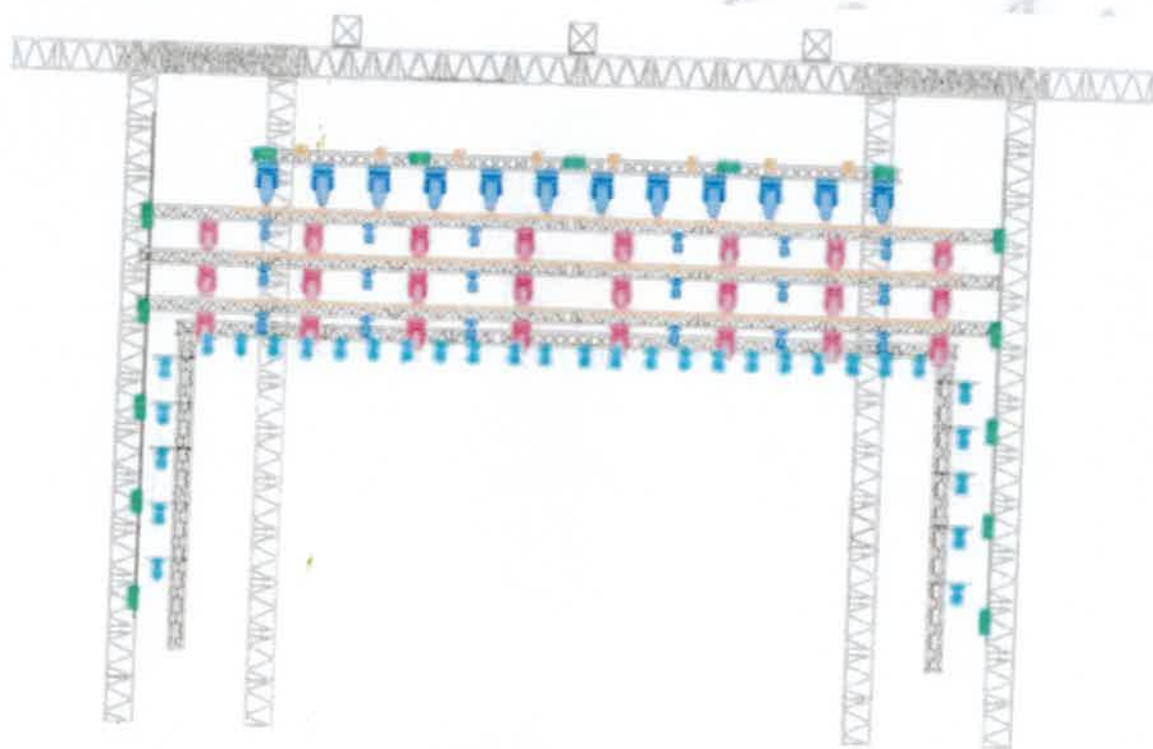
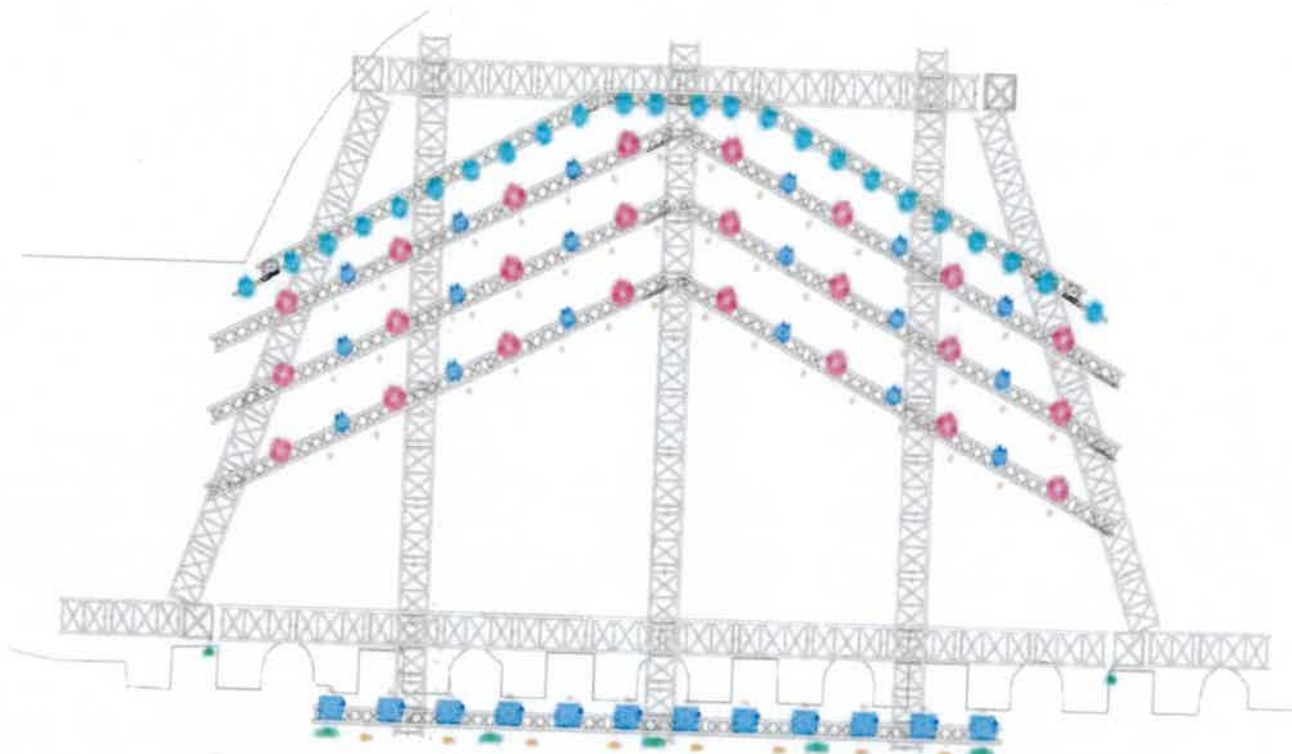
**** 4 תותחי קונפטי סרטים.**

**** 5 מכונות זיקוקים.**


**** מסך טלפרומפטר 32 אינץ' (כולל מפעיל).**

**** 2 מאוררים ריצפתיים (ללא עמוד).**





lighting list

Symbol	Name	Count	Lamp	Mode
	orit 2	18	LED	Standard
	SuntriX	48	LED WW	52
	VL3000 Spot	12	MSR1200 SA	
	Sharpy	15	MSD Platinum 5R 189W	Vect
	Q-7	15	LED	8
	Dorit 740	32	LED	Graphic
	Mythos 2	24	Sirius HRI 440W	Standard
	Molefay Four Light	8	DXK	

1 x grnad ma2 light
 1 x npu
 2 x follow spot 1800w
 4 x viper fog + fan

Levi

ניהול הפקה: מושיקו זיו 0528099222

E-mail: moshiko@itay-levi.com

מפרט טכני מופע PB יזהר כהן

הגברה המתאימה לכמות הקהל ולמקום.
במה בהתאמה לארוע ולכמות הקהל, לא פחות מ 4*5 מ'

מיקרופונים

מיקרופון אלחוטי SM 58 SHURE
מיקרופון דינאמי SM 58 SHURE - לגיבוי
עם סטנדים.

מוניטורים

2 מוניטורים בקדמת במה

אפקטים שירה: אקו, ריוורב ודיליי

מחשב בעמדת הקונסולה. ה PB מגיעים עם יזהר על דיסקונקי.

תאורת שטיפה לבמה צבעונית ולבנה

סאונדמן מחברת ההגברה שמלווה את הבאלאנס וההופעה.

תאורן

לכל שאלה,
לאה 050-5347253
פדי גרופ מוסיקה והפקות בע"מ

מפרט טכני - NETTA

08 2025

סאונד - יותם מבורך - 0502276663

PA

מערכת ההגברה תהיה מסוג line array, תכלול סאבים וכל התוספות הנדרשות, ותתואם בהתאם למקום ולכמות הקהל. המערכת חייבת להיות מאושרת על ידינו.

FOH

מיקסר מסוג DiGiCo SD10

עמדת ה-FOH תהיה ממוקמת באיזור הקהל מול מרכז הבמה במרחק של 10-15 מטרים מהבמה.

MONITOR&STAGE

שטח הבמה יהיה לא פחות מ 8x6 מטר

קופסת במה - SD RACK (blue)

על הבמה לא יהיו מוניטורים.

סאב למתופף 18"

4 x SENNHEISER G4 IEM SYSTEMS

עם 5 פאקים (פאק נוסף לבקליינר)

השליחות לאזניות יגיעו מהמיקסר הראשי בעמדת ה-FOH

פדיום לתופים 240cmX240cm בגובה 20cm

בעמדות הבס והתופים יהיו נקודת חשמל עם 4 שקעים

בעמדת הגיטרה יהיו 8 שקעים

BACKLINE

תופים :

סט תופים מלא

Yamaha Stage Custom with 22" Bass Drum
and 4 Boom Cymbal Stands

ה-SPD יהיה ממוקם במקום הטסטם

בס :

מגבר Ampeg SVT-VR with Ampeg 8*10 cab

סטנד לגיטרה בס

סטנד קלידים לסינט בס

גיטרה :

מגבר גיטרה fender deluxe/twin reverb

סטנד לגיטרה חשמלית

סטנד לגיטרה קלאסית

פלור נוסף 16" Floor Drum

גם בעמדת הגיטרה -

שולחן/סטנד/קייס למחשב וכרטיס קול בגודל 0.6x1 מטר

המחשב מתחבר בכבלים שונים גם ללופר בקדמת הבמה (NETTA)

מיקרופון השירה הראשי (wireless shure sm58 UR) מתחבר לעמדה זו ולא לקופסת
הבמה !

כל חוסר או אי התאמה חייב להיות מאושר על ידינו

Input List

INPUT	NAME	MIC	STAND	POSITION
1	Kick	D6	Short Boom	Drums
2	Snare Top	e904	holder	Drums
3	Snare Btm	e904	holder	Drums
4	Hihat	sm81	Short Boom	Drums
5	Floor 1	e904	holder	Drums
6	Floor Trigger	DI	—	Drums
7	OH L	sm81	Long Boom	Drums
8	OH R	sm81	Long Boom	Drums
9	SPD Claps L	DI	—	Drums
10	SPD Claps R	DI	—	Drums
11	SPD Kick	DI	—	Drums
12	Bass	DI	—	Bass
13	Synth Bass L	DI	—	Bass
14	Synth Bass R	DI	—	Bass
15	GTR AMP L	sm57	Small Boom	GTR
16	GTR AMP R	sm58	Small Boom	GTR
17	Talkback GTR	sm58	Long Boom	GTR
18	Floor 2	e904	holder	GTR
19	Perc L	Open XLR	—	GTR
20	Perc R	Open XLR	—	GTR
21	Harmony L	Open XLR	—	GTR
22	Harmony R	Open XLR	—	GTR
23	Bvocs L	Open XLR	—	GTR
24	Bvocs R	Open XLR	—	GTR
25	FX L	Open XLR	—	GTR
26	FX R	Open XLR	—	GTR
27	Click	Open XLR	—	GTR

INPUT	NAME	MIC	STAND	POSITION
28	NETTA VOC	Wireless 58UR + Open XLR	Long Boom at Looper Position	GTR
29	Looper L	DI	—	GTR
30	Looper R	DI	—	GTR
31	Spare	Wireless 58UR	—	Off Stage
32	Stage TB	sm58	Long Boom	Off stage
33	Classic GTR	DI	—	GTR

*מיקרופון השירה הראשי מתחבר ישירות אלינו לעמדת המחשב. אנחנו צריכים wireless sm58 UR שהoutput שלו מגיע בXLR ישירות אלינו לעמדת הגיטרה/מחשב, וסטנד בשבילו בעמדה של נטע בקדמת הבמה.

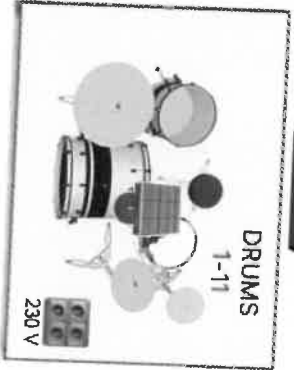
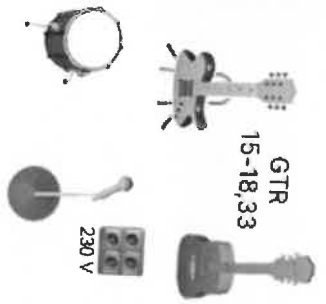
Output List

OUTPUT	NAME	TYPE	NOTES
1,2	NETTA	G4 IEM	2 Packs (one for Backliner)
3,4	GTR	G4 IEM	
5,6	BASS	G4 IEM	
7,8	DRUMS	G4 IEM	
9	DRUMS SUB	18" Subwoofer	סאב ממוקם מאחורי המתופף
10	DRUMS SHAKER	OPEN XLR	

COMPUTER
19-28



GTR
15-18,33



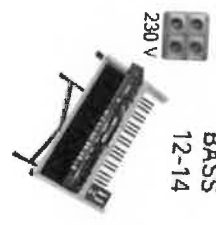
DRUMS
1-11



LOOPER
29-30



BASS
12-14



- 1.Kick - D6
- 2.Snare top - e904
- 3.Snare btm - e904
- 4.Hihat - sm81
- 5.Floor - e904
- 6.floor trigger - DI
- 7.OH L - sm81
- 8.OH R - sm81
- 9.SPDClaps L - DI
- 10.SPDClaps R - DI

- 11.SPDKick - DI
- 12.Bass - DI
- 13.SynthBass L - DI
- 14.Synthbass R - DI
- 15.Gtr amp L - sm57
- 16.Gtr amp R - sm57
- 17.Gtr TB - sm58
- 18.Floor 2 - e904
- 19.Perc L - open XLR
- 20.Perc R - open XLR

- 21.Harmony L - open XLR
- 22.Harmony R - open XLR
- 23.BVoc L - open XLR
- 24.BVoc R - open XLR
- 25.FX L - open XLR
- 26.FX R - open XLR
- 27.Click - open XLR
- 28.NETTA - wireless 58UR+XLR
- 29.Loop L - DI
- 30.Loop R - DI

- 31.SPARE - wireless 58UR
- 32.Stage TB - 58 with switch
- 33.Classic GTR - DI
- SENDS:
- 1,2 - NETTA - G4 iem 2 packs
- 3,4 - GTR - G4 iem
- 5,6 - BASS - G4 iem
- 7,8 - DRUMS - G4 iem
- 9 - DRUMS SUB - 18" sub
- 10 - DRUMS SHAKER - XLR

BACKLINE:
Full drum set 4 cymbal stands
1 extra floor drum (for guitar)
1 Bass amp, 1 Guitar amp
1 keys stand, 3 gtr stands
Table for computer

****NETTA'S WIRELESS MIC CONNECTS DIRECT TO OUR COMPUTER****



נספח טכני - נועה קירל

בינוי באחריות המזמין - פרטים סופיים לאחר תיאום / סיור שטח בלבד**					
מיקום	הערות	כמות	גובה	מידה	סעיף
	במת לייר תקנית יציבה ומפולסת, מעקה בנדרש		0.8-1.3	10 רוחב / 8 עומק	1 במה
	מעל 1200 איש יש צורך במגדלים		בגובה הבמה	2 רוחב / 2 עומק	2 כנפיים
	באולם - סט בדים ומסך שחור מלא			קיר רוח אחורי - מתאים לעיגון מסך לד בגובה 4 מטר / גב במה שחור 4 מטר	3 גב במה
	בהופעות בחוץ - בטונדות			בהתאם לדרישות מהנדסים	4 עיגונים שונים
	חשוב! במה ללא סיכות, מתאימה לריקוד	80		10 רוחב / 8 עומק	5 שטיח במה
	כולל מעקות בטיחות	2		מינימום 1.2 רוחב	6 מדרגות צד במה
				מחסומי לחץ בהתאם לדרישה, תחימה בין אזור הקהל לאזור הבמה וחדר אמנים	7 אפשרויות תחימה
				למערכות התאורה וההגברה	9 גנרטור גיבוי
** בהופעות יום - הצללה לבמה ולעמדת המיקרופון, 4 מאווררים					
** חדר אמנים ממונע, מתאים לכ 15 איש, עם גישה לשירותים שלא דרך קהל, ללא גישה לקהל, עם מאבטח צמוד.					
*** ציר כניסת ויציאת רכבי הפקה מאובטח ופנוי.					
*** הבמה חייבת להיות פנויה לחלוטין מפודיומים ומכלי נגינה					

*** נא לשלוח לדורון מנהל ההפקה תמונות וסרטונים של הבמה וחדר אמנים

יש לחתום על הנספח הטכני המצ"ב כחלק מההסכם. כל שינוי ו/או חריגה מהמפרט המצ"ב יעשה באישור בכתב מטעם הפקת נועה קירל. חריגה מהמפרט שאינה באישור, עשויה לגרום לביטול המופע ולהיוב מלא.



SONY MUSIC
SONY & BMG
MUSIC ENTERTAINMENT



א.נ. א.מ. סי. יונייטד אנטרטיינמנט בע"מ בניין הרב מנר, סינמה סיטי, צומת גלילות, ת.ד. 9036, רמת השרון 47100.
טל: 03-6909800 פקס: 03-6909801

Nea Kipod



מפרט טכני למופע - נועה קירל

מפרט זה מהווה חלק בלתי נפרד מההסכם המצ"ב.

- 1. דרישות מתחם:**
 - **במה יציבה**, ישרה ומפולסת בגודל מינימום **10X8** מ' בגובה מינימום **0.8** (לסיכום עם מנהל ההפקה, במידה וגודל הבמה שונה יש לקבל אישור בכתב ממנה ההפקה)
 - שטיח לבד שחור מחובר לבמה בצורה בטוחה ללא תזוזות וללא סיכות בולטות.
 - מדרגות, מעקה בטיחות במידת הצורך. על הבמה להיות בטוחה ומאושרת ע"י מהנדס.
 - גב במה - מסך לד 4 פיץ אוטודור, בגובה 3.5 מטר ממפלס הבמה, ברוחב 6 מטר, + תשלום למפעיל **vj** עבור הפעלת המסך. או - במידה ואין אפשרות - גב במה שחור אטום (לא רשת) לא ממותג, בגובה 3.5 מ"ר מגובה מפלס הבמה.
 - מפעיל תאורה ו**VJ יושלם על ידי המזמין ויסופק על ידי הפקת האמן**
 - חדר הלבשה גדול, מרווח ומואר **צמוד לבמה** (המופע לא יכול להתקיים ללא חדר צמוד לבמה) וללא אמנים נוספים + 12 בקבוקי מים קרים ½ ליטר
 - מחסומים וגידור - שטח סטרילי בין הקהל לאזור הבמה וחדר ההלבשה.
 - הצללה - במידה והמופע ו/או הבאלנס נערך בשעות היום, יש לדאוג להצללה בשטח הבמה מאבטחים/סדרנים מצידי במה.
 - במקום לא ממוזג - **3 מאווררי רצפה תעשייתיים** באמצע הבמה. (לא קולרים ולא מאוורר על עמוד)
 - במקום ממוזג **מאוורר רצפה 2 תעשייתי** במרכז הבמה.
 - באלנס: זמן באלנס של שעה מינימום בתיאום מול ההפקה (לא מעבר לשעתיים וחצי לפני המופע).

- 2. מפרט הגברה ותאורה:**
 - מערכת **pa** איכותית - רמקולים מותאמים עפ"י גודל המקום וכמות קהל מסוג L acoustic/dnb /mayer sound
 - מיקסר דיגיטלי digico SD + עם iPad מחובר למיקסר. (6 כניסות פניות לטובת המופע במיקסר)
 - 6 קווים **di** למחשב, כולל 6 כבלי **XLR - PL**.
 - 2 קווי **aes** פנויים במיקסר כולל
 - 2 כבלי **aes**
 - מחשב נייד (לפטופ) - (גיבוי)
 - 2-4 מוניטורים על הבמה (בהתאם לרוחב הבמה).
 - סידייפילים בצדי הבמה בשליחת סטריאו
 - **אינאיר (משדר ומקלט) g3/g Sennheiser** 4 עם אנטנה אקטיבית וסוללות חדשות. (האיינר ישמש רק את נועה ולא ישמש אומן אחר במקרה של הופעה מקדימה)
 - יש לאשר את כול המפרט הטכני מול גיל פרנקל.
 - עמדת סאונד מול הבמה באמצע במרחק של 15 מטר מקסימום בטווח כיסוי מקסימלי של הרמקולים, אין אפשרות לעמדה בצד, כל אופציה שהיא לא באמצע נדרשת אישור מראש מול גיל פרנקל.

• מקלט מסוג **SHURE Axient AXT 400 R16 794-806 MHz**

באחריות האיש הטכני

סינכרון חיבור וכיול המיקרופון יעשה



אן.אם.סי. יונייטד אנטרטיינמנט בע"מ בניין הרב מנחם סינמה סיטי, צומת גלילות, ת.ד. 9036, רמת השרון 47100
טל: 03-6909800 פקס: 03-6909801



של חברת ההגברה, במידה ואין אפשרות לספק את המקלט הנדרש, ניתן להביא את המקלט שקיים אצל הפקת נועה קירל. חיבור ותפעול המקלט הקיים בהפקה, באחריות חברת ההגברה במידה והמקלט והמיקרופון נדרשים למיפויי תדרים, יש להודיע לנו ולתאם מבעוד מועד לפחות 7 ימים לפני תאריך המופע

יש לציין כי נועה תשיר עם המיקרופון שלה בלבד, מסוג 2UR, המעוצב בהתאמה מיוחדת להופעות, ועל כן מיקרופון אחר דומה ברמתו אינו רלוונטי.

- מיקרופון אלחוטי 2 uhf UR של חברת SHURE, כולל אנטנות אקטיביות וסוללות. - גיבוי בלבד

3. תאורה:

- תאורת במה - מינימום 8 פנסים חכמים בכל צד על גבי טראסים עומדים. 8 פנסי ספוט בגב במה
- 4 פנסי שטיפה פרונט מסוג אלפא זום בכול צד
- פולו ספוט כולל מפעיל
- מכונת עשן
- מפעיל תאורה

4. פירוטכניקה:

- Co2 Effects & Confetti & SFX :
- 4 * CO2 Heads. Each head have a separate liquid CO2 with dip pipe. -
- 4 * 27 co2 bottle 27 kg each.
- 4 * Stadium Shots - loaded with long multi-colored streamers. תותחי צבעוני קונפטי סרטים עוצמתיים - 2 מטחים.
- 6 * SPARK - SHOWVEN PRO 5 M - מכונות - לא המדמות זיקוקין - מכונות - פירוטכניקה וללא עשן

אני הח"מ: _____ מתחייב על עמידה במפרט הטכני הנ"ל. ידוע לי שאי עמידה במפרט זה תגרום לביטול מידי של המופע ולא תהיה ללקוח כל טענה שהיא כלפי האומן/ חברת אן. אם. סי יונייטד בע"מ.

שם החותם חתימה + חותמת

harap543@gmail.com 054-7980676 - דורון - מנהל הפקה - 2031* nmclive



SONY MUSIC
SONY & BMG
MUSIC ENTERTAINMENT



אן. אם. סי. יונייטד אנטרטיינמנט בע"מ בניין הרב מר סינמה סיטי, צומת גלילות, ת.ד. 9036 רמת השרון 47100. טל: 03-6909800 פקס: 03-6909801



Technical Rider – 2026

General

The following technical requirements are the ideal conditions for a successful performance. Any change should be run by FOH engineer.

Stage dimensions & gear

Stage must be no less than 12 meters wide, 10 meters deep & 1 meters high.

Risers

Drum Riser – 3.44m X 2.20 X 0cm carpeted, No Wheels!

Power

Sound system should be free of any noises.

House system

Please note that the FOH desk should be placed in the center between loudspeakers no more than 15 meters from the stage
High quality (4-way) stereo P.A system (flown) (L'acoustic Vdosc/MEYER/D&B).
Front fill & center cluster from matrix feed.
system will provide 120 dB at FOH (non distorted).

Monitor world

Monitor desk (DiGiCo SD 10/5/7 with SD rack 56/32 in opto)
(4) Wedge monitor Meyer MJF-212 Only!!!
(5) Wedge monitor from 5 aux pre fader sends controlled by 5 1/3 oct. graphic E.Q. (1 for cue mix)
(8) SENNHEISER G4/2000 wireless IEM system (+Helical X2)
(1) 18" double subwoofer @ drum position

FOH desk

DiGiCo SD 10/5/7/Quantum 338
FOH desk should be placed at the center of the venue between loudspeakers

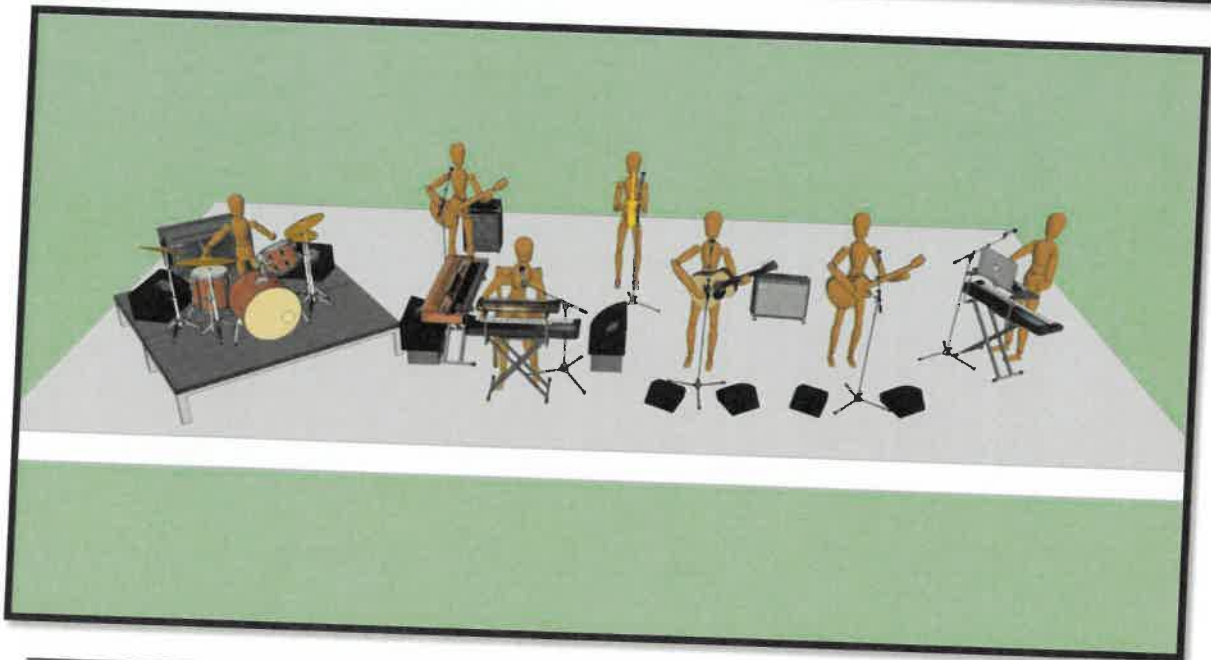
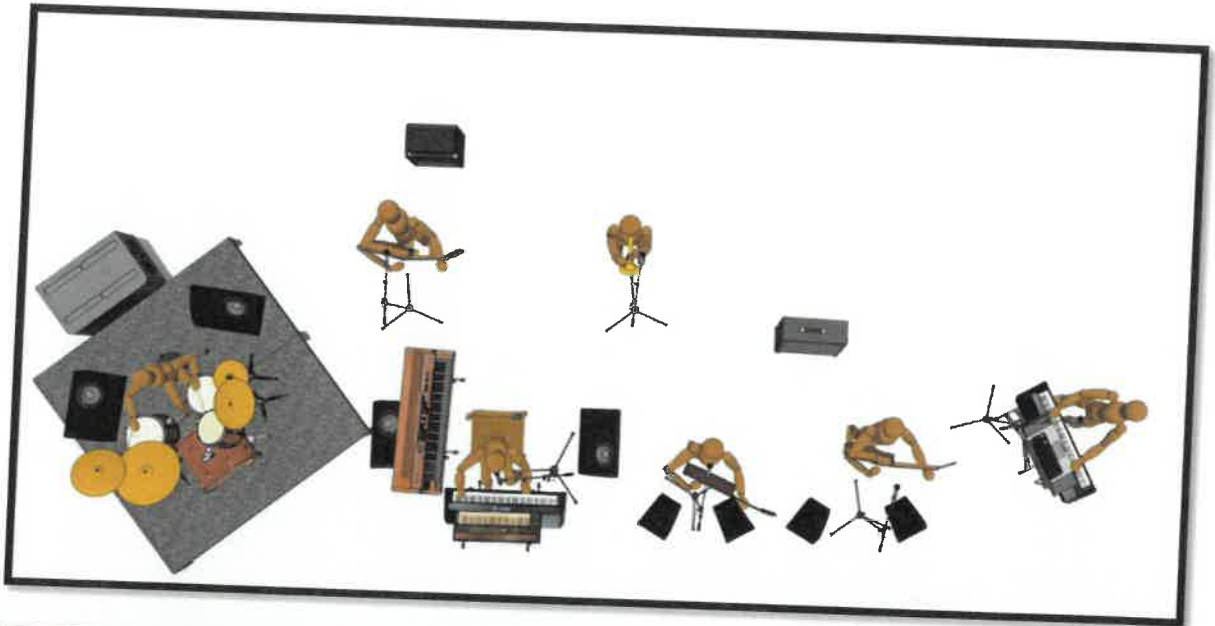
INPUT PATCH

channel	Instrument	Microphone/DI	PLAYER	stand
1.	BD In	SM-91	JEAN	
2.	BD Out	AUDIX D6	JEAN	
3.	Snare Top	SM-57	JEAN	Baby + boom
4.	Snare Bottom	SM-57	JEAN	Baby + boom
5.	HH	SM-81	JEAN	Baby + boom
6.	Tom	e904	JEAN	Baby + boom
7.	Floor Tom	e904	JEAN	
8.	OH L	SHURE SM 81/184	JEAN	
9.	OH R	SHURE SM 81/184	JEAN	Long + boom
10.	Ride	SM-81	JEAN	Long + boom
11.	BASS	Active DI Clark Teknik	JEAN	Baby + boom
12.	Acoustic Micha	Active DI Clark Teknik	GOLAN	
13.	***Empty***		MICHA	
14.	EG GTR Miki	SENNHEISER 609		
15.	Piano L	Active DI Clark Teknik	MIKI	Baby + boom
16.	Piano R	Active DI Clark Teknik	ARKADI	
17.	Juno L	Active DI Clark Teknik	ARKADI	
18.	Juno R	Active DI Clark Teknik	ARKADI	
19.	Hammond L	Active DI Clark Teknik	ARKADI	
20.	Hammond R	Active DI Clark Teknik	ARKADI	
21.	Sax Tenor	WL 4099 + SHURE BP	ARKADI	
22.	Sax Soprano	SHURE SM 58	MARK	
23.	Sax vocal	SHURE SM 58	MARK	Tall + boom
24.	Bass vocal	SHURE SM 58	MARK	Tall + boom
25.	Drum vocal	SHURE SM 58	GOLAN	Tall + boom
26.	GTR vocal	SHURE SM 58	JEAN	Tall + boom
27.	ARKADI vocal	SHURE SM 58	MIKI	Tall + boom
28.	MICHA vocal	SHURE SM 58	ARKADI	Tall + boom
29.	ARKADI TB MIC	SM 58 on WL AXIENT SHURE	MICHA	Tall + boom
30.	Key Mitelman 1 L	SHURE SM 58	ARKADI	Tall + boom
31.	Key Mitelman 1 R	Active DI Clark Teknik	Mitelman	
32.	PC Mitelman 1	Active DI Clark Teknik	Mitelman	
33.	PC Mitelman 2	Active DI Clark Teknik	Mitelman	
34.	PC Mitelman 3	Active DI Clark Teknik	Mitelman	
35.	PC Mitelman 4	Active DI Clark Teknik	Mitelman	
36.	PC Mitelman 5	Active DI Clark Teknik	Mitelman	
37.	PC Mitelman 6	Active DI Clark Teknik	Mitelman	
38.	Mitelman TB	SHURE SM 58	Mitelman	
39.	Crowd Left	MKH 416	Mitelman	Tall + boom
40.	Crowd Right	MKH 416		Tall + boom

Output Patch

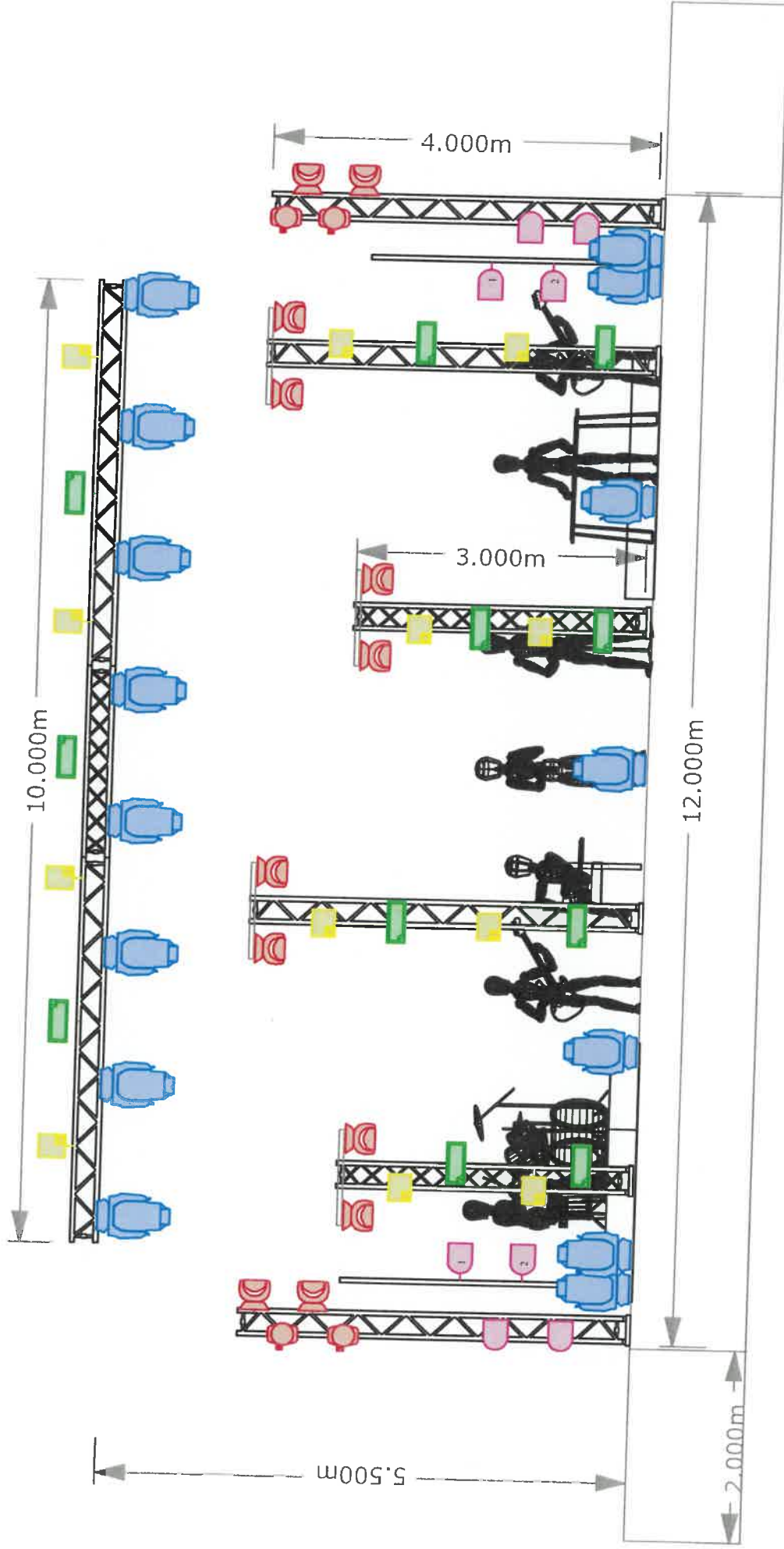
Patch	Name Name	Device Device	Comments
1.	ARKADI IEM		
2.	ARKADI IEM	SENNHEISER G4/2000	
3.	MICHA IEM		
4.	MICHA IEM	SENNHEISER G4/2000	
5.	MIKI IEM		
6.	MIKI IEM	SENNHEISER G4/2000	
7.	JEAN IEM		
8.	JEAN IEM	SENNHEISER G4/2000	
9.	GOLAN IEM		
10.	GOLAN IEM	SENNHEISER G4/2000	
11.	MARK IEM		
12.	MARK IEM	SENNHEISER G4/2000	
13.	ARKADI WEDGE L	Meyer 1 MJF 212	Please Provide 40c"m case for rising
14.	ARKADI WEDGE R	Meyer 1 MJF 212	Please Provide 40c"m case for rising
15.	MICHA WEDGE	2 X PS-15 / 2 MJF 212	
16.	MICKI WEDGE	2 X PS-15	
17.	JEAN WEDGE	2 MJF 212	
18.	JEAN SUB	2 SB 18	
19.	Mitelman IEM		
20.	Mitelman IEM	SENNHEISER G4/2000	
21.	CUE WEDGE	1 X PS-15	
22.	CUE IEM		
23.	CUE IEM	SENNHEISER G4/2000	
24.	GUEST IEM		(optional)
25.	GUEST IEM	SENNHEISER G4/2000	(optional)
26.	GUEST WEDGE	2 X 2 X PS-15	(optional)

Stage Plot



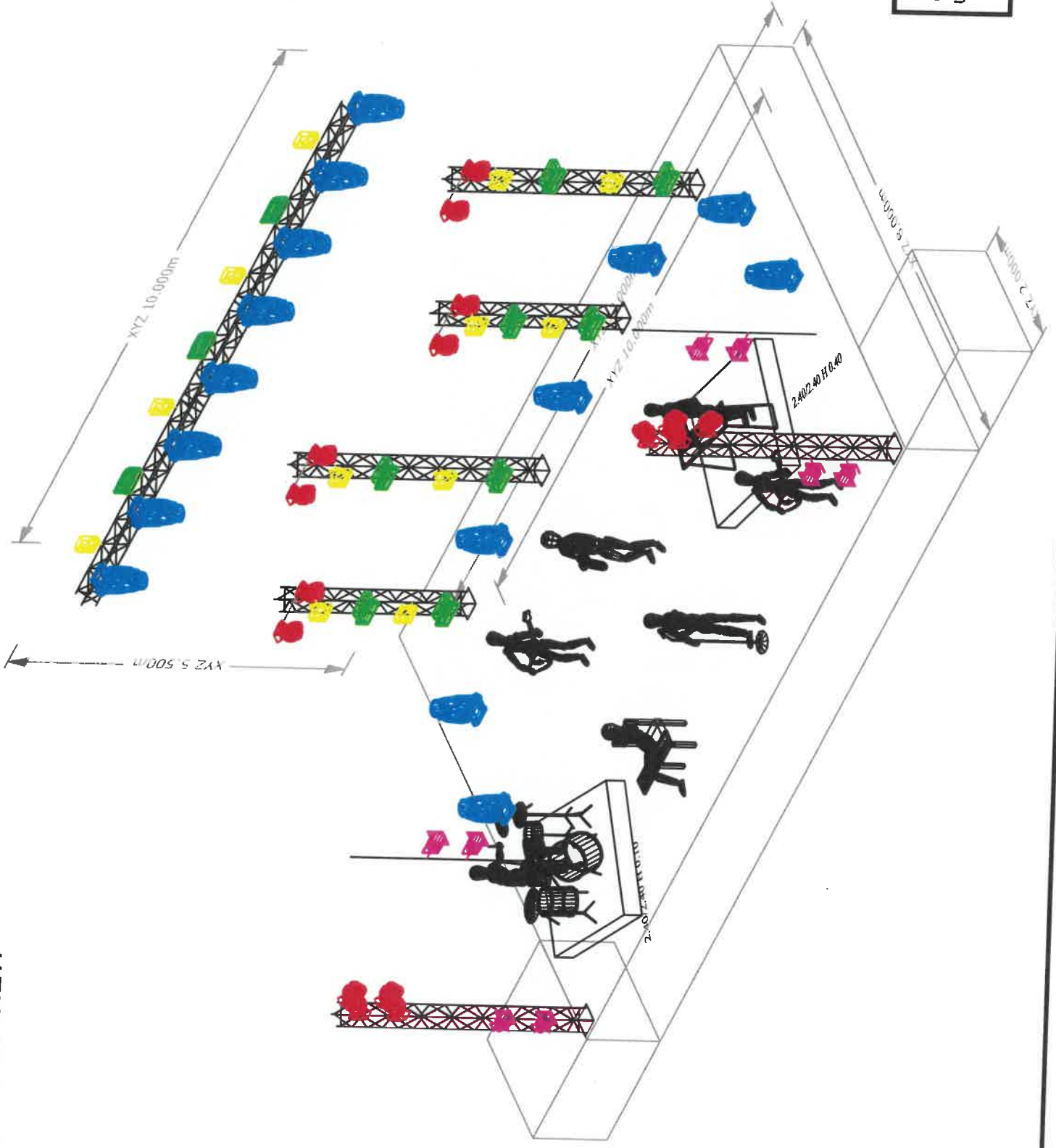
For More Information: Chen Nevo – Sound Engineer /+972-544409994 /Mail: Chennevo2@gmail.com

NATASHA FRONT VIEW



ALL LIGHTS ON EXTENDED MODE

NATASHA ISO VIEW



Nesi Alfasi
Visual · Lighting · Effect
Light & Stage Design

NATASHA LIGHTING LIST






GENERAL

- 1- TRUSS 30 - 10 M + 2 STAND 5.5 M
- 4- TRUSS 30- 4 M+ BASE PLATE
- 2- TRUSS 30- 3 M+ BASE PLATE
- 2 - PIPE 3 M

1- MA LIGHT 2

1- WING 12 CH

2- SMOKE MACHIN+ FAN

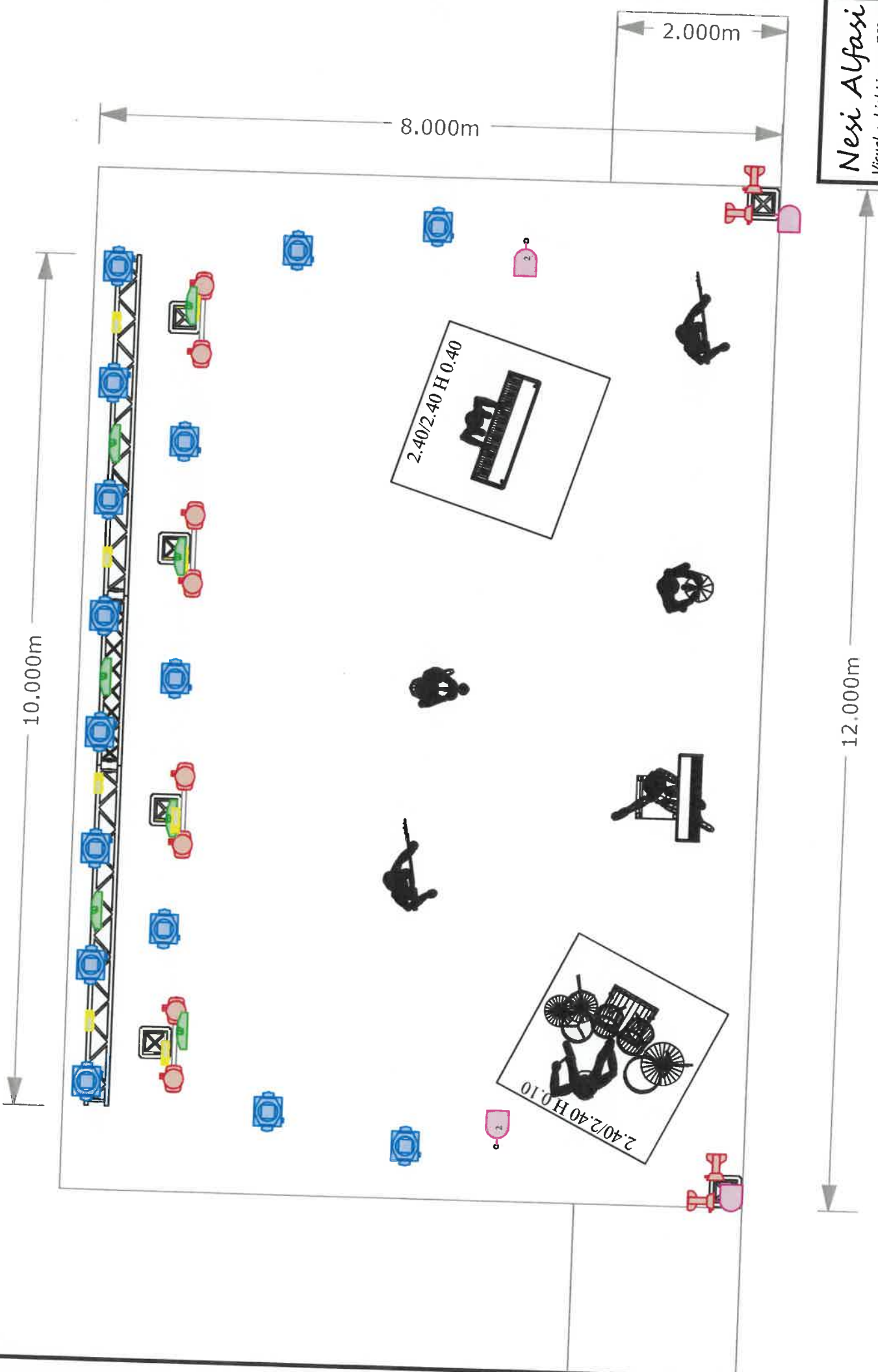
Symbol	Name	Count
	AURA XB	16
	Molefay Four Light LED	12
	Q-7	11
	MAC Viper Profile	15
	P 64 LED	8

ALL LIGHTS ON EXTENDED MODE

NESI ALFASI V.L.E. - 054-7730182

Nesi Alfasi
Visual · Lighting · Effect
Light & Stage Design

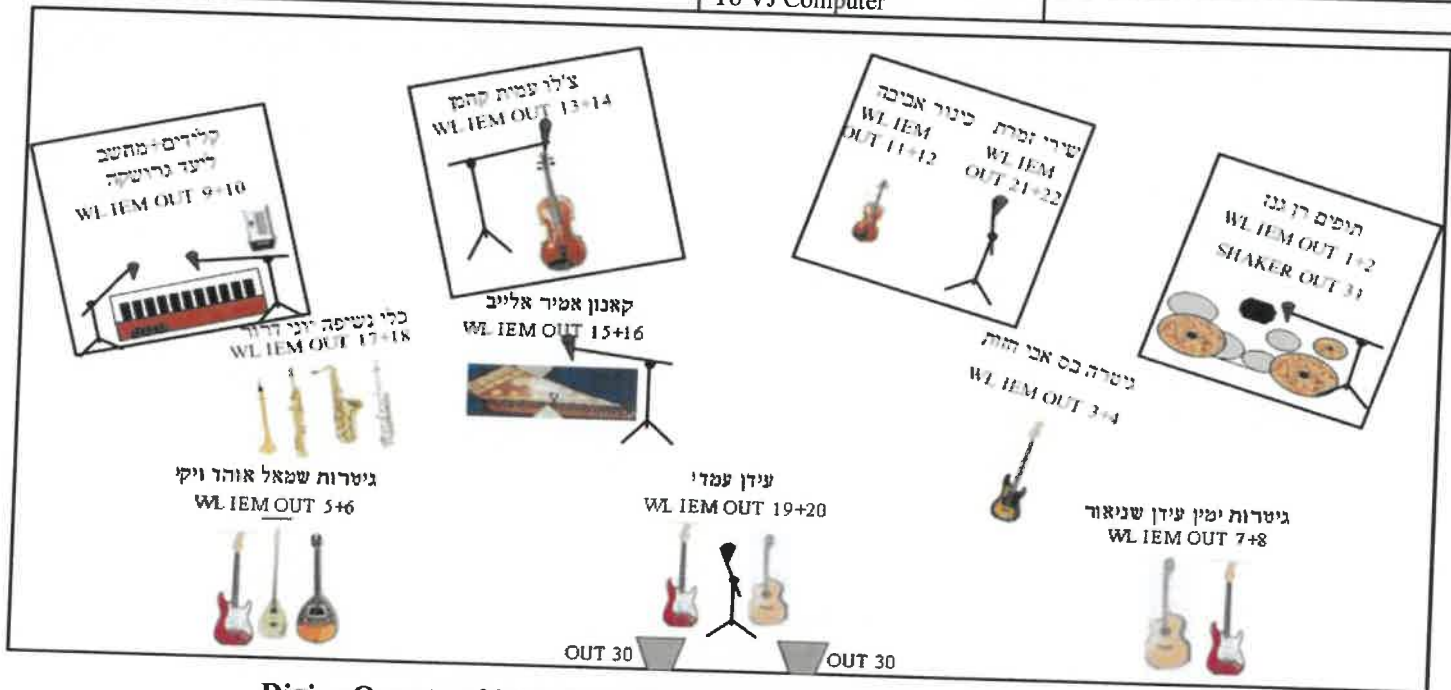
NATASHA TOP VIEW



Nesi Alfasi
Visual · Lighting · Effect
Light & Stage Design

Ch	Stage	Instrument	Microphone	Stand	Note
1.	1A-1	Kick In	Beta - 91A		תופים רך גנז
2.	1A-2	Kick Out	Audix D - 6	Short	
3.	1A-3	Snare Top	Sm - 57	Short	
4.	1A-4	Snare Bottom	Sennheiser-e904		
5.	1A-5	H.H.	Sm-81	Short	
6.	1A-6	T.T.	Sennheiser-e904		
7.	1A-7	F.T.	Sennheiser-e904		
8.	1A-8	Ride	Sm-81		
9.	1B-1	O.H. - L	Sm-81	Tall	
10.	1B-2	O.H. - R	Sm-81	Tall	
11.	1B-3	Bass	Bss-D.I.		
12.	1B-4	Computer Loop - L	Bss-D.I.		
13.	1B-5	Computer Loop - R	Bss-D.I.		
14.	1B-6	Computer Harmony - L	Bss-D.I.		
15.	1B-7	Computer Harmony - R	Bss-D.I.		
16.	1B-8	Computer Line - L	Bss-D.I.		
17.	1C-1	Computer Line - R	Bss-D.I.		
18.	1C-2	Computer Mono Vocals	Bss-D.I.		
19.	1C-3	Computer Click Band	Bss-D.I.		
20.	1C-4	Computer Click Idan Amedi	Bss-D.I.		
21.	1C-5	Computer Time Code	Bss-D.I.		
22.	1C-6	Nord - L	Bss-D.I.		
23.	1C-7	Nord - R	Bss-D.I.		
24.	1C-8	Stage Left Elect Guitar - L	Open-XLR		קלידים + מחשב ליעד גרושקה
25.	1D-1	Stage Left Elect Guitar - R	Open-XLR	No!!! +48V Phantom	
26.	1D-2	Stage Left Baglama	Bss-D.I.		
27.	1D-3	Stage Left Bozoki	Bss-D.I.		
28.	1D-4	Stage Right Elect Guitar-L	Bss-D.I.		
29.	1D-5	Stage Right Elect Guitar-R	Bss-D.I.		
30.	1D-6	Stage Right Class Guitar	Bss-D.I.		גיטרות שמאל אוהד ויקי
31.	1D-7	Stage Center Elect Guitar - L	Axient + Pack		
32.	1D-8	Stage Center Elect Guitar - R	Open XLR No! +48V Phantom		גיטרות ימין עידן שניאור
33.	1E-1	Amedi Stage Center Acc	Axient+Pack+ SGI+Open XLR+48V		
34.	1E-2	Aviva Violin (Band)	Open-XLR +48V		השמלית + אקוסטית עידן עמדי ממוקם ליד עמדת מיקסר מוביטור
35.	1E-3	Cello D.I. (Band)	Bss-D.I.		דיאיי של ההפקה שממוקם במרכז הבמה
36.	1E-4	Canon - L	Bss - D.I.		אביבה כינור (הרכב)
37.	1E-5	Canon - R	Bss - D.I.		צ'לו (הרכב) עמית קחנז
38.	1E-6	Yoni Flute	Sm - 58 + Bss - D.I.		קאנון אמיר אלייב
39.	1E-7	Yoni Tenor Saxophone	Axient AD-1 + DPA-4099	Tall	יוני דרוך כלי נשיפה
40.	1E-8	Yoni Sopran Saxophone	Axient AD-1 + DPA-4099		
41.	1F-1	Yoni Zorna	Axient AD-1 + DPA-4099		
42.	1F-2	Drums Vocal	Beta - 56	Tall	
43.	1F-3	Cello Vocal (Band)	Sm - 58	Tall	תופים רך גנז
44.	1F-4	Canon Vocal	Sm - 58	Tall	צ'לו (הרכב) עמית קחנז
45.	1F-5	Key Main Vocal	Sm - 58	Tall	קנון אמיר אלייב
46.	1F-6	Key T.B. Vocal	Sm - 58	Tall	קלידים + מחשב ליעד גרושקה
47.	1F-7	Lead Main Vocal	Axient AD-2 + Beta-58	Tall	עידן עמדי
48.	1F-8	Spare/Guest Vocal	Axient AD-2 + Beta-58	Tall	
49.	1G-1	Shir Backing Vocal	Axient AD-2 + Beta-58	Tall	אורחים/גיבוי
50.	1G-2	Amedi Piano - L	Bss-D.I.		
51.	1G-3	Amedi Piano - R	Bss-D.I.		שירי זמרת ליוז
52.	1G-4	Stage Crowed - L	A.T. - 897	Short	
53.	1G-5	Stage Crowed - R	A.T. - 897	Short	
54.	1G-6				
55.	1G-7				
56.	1G-8				

Out	Name	Qtt + type	Note
1+2	Ran Ganz Drums WL IEM	Sennheiser G-4C	
3+4	Avi Hazut Bass WL IEM	Sennheiser G-4C	
5+6	Ohad Viki Guitar Stage Left WL IEM	Sennheiser G-4C	
7+8	Idan Shneor Guitar Stage Right WL IEM	Sennheiser G-4C	
9+10	Liad Grushka Key+Computer WL IEM	Sennheiser G-4C	
11+12	Aviva Violin (Band) WL IEM	Sennheiser G-4C	
13+14	Amit Kachman Cello (Band) WL IEM	Sennheiser G-4C	
15+16	Amir Elayev Canon WL IEM	Sennheiser G-4C	
17+18	Yoni Dror Brass WL IEM	Sennheiser G-4C	
19+20	Idan Amedi Lead Vocal WL IEM	Sennheiser G-4C	
21+22	Shiri Backing Vocal	Sennheiser G-4C	2 פקים על אותו התדר
23+24	Back Line WL IEM	Sennheiser G-4C	
25+26	Shay Hecht Cue WL IEM	Sennheiser G-4C	
27+28	Spare/Guest WL IEM	Sennheiser G-4C	
29	Prompter Mono IEM	Behringer P1 Weird IEM	
30	Amedi Front Stage Monitors	2X MJF - 212A/TW C - 15	
31	Drums Shaker	Open - XLR	
FOH Local-1	Talk To Stage		שייקר + מגבר שייקר - הפקה
FOH Local-7	Time Code Out		
FOH Local-8	Time Code Out	To Light Computer	
		To VJ Computer	



טכנאי סאונד F.O.H. יאיר גורן, Digico Quantom338 Pulse + SD Rack V20

טכנאי סאונד מוניטורים: שי הכט Digico SD - 10 + SD Rack V20

הפיצול בין קופסאות הבמה של המיקסרים הוא פאסיבי

- שאוטר מחובר בין העמדה של ה- FOH לבמה בקווים אנלוגיים של המולטי כבל.
- יש לחבר קווי VTR מעמדת ה-VJ לכניסות LOCAL של המיקסר SD-10
- בעמדת FOH יש לספק מיקרופון עם מפסק למפיק המוסיקלי (בנוסף למיקרופון TB של הטכנאי סאונד).

Idan Amedi- Guitar Festival

Backline and sound

2026

Drums:

Drum set in order of preference:

Sonor SQ2 or Yamaha maple custom or Ludwig classic maple

Tom 12, floor 16, bass drum 22

Snare 14x6.5 Ludwig black beauty or raw brass or bronze

3 cymbal boom stands

1 Hi-hat stand

1 snare stand

1 rock and sock hydraulic chair

1 Bass drum pedal dw9000

Cymbals- SABIAN ONLY HHX OR HH:

Hi hat 15"

Crash 19" & 20"

Ride 21" or 22"

Bass amp:

1x AMPEG, 410hlf

1x AMPEG, SVT pro3 or pro4

Keyboard

1x Nord Stage 2 EX 88 keys (HA ONLY!) + pedal+ ac cable

Guitar Stands:

10x Hercules guitar & bass stand – IF YOU CAN PROVIDE A MULTI STAND FOR GUITAR S/R(VIKI) WE WILL NEED ONLY 7 GUITAR STANDS.

Laptop and keys Stand:

1x K&M laptop stand

2x Hercules keyboard stand

Miscellaneous:

2x Bar stools

1 black chair with back rest and without arms rests!!!!

INPUTS PATCH:

Channel	Instrument	Mic	Manufacturer	STAND
1	KICK	Beta91	SHURE	INTERNAL
2	KICK	D6	AUDIX	SHORT
3	SNARE TOP	SM 57	SHURE	SHORT
4	SNARE BOT.	SM 57	SHURE	CLAMP
5	HIGH HAT	SM 81	SHURE	SHORT
6	RACK TOM	904	SENNHEISER	CLAMP
7	FLOOR TOM	904	SENNHEISER	CLAMP
8	RIDE	SM 81	SHURE	TALL
9	OH L	SM 81	SHURE	TALL
10	OH R	SM 81	SHURE	TALL
11	BASS	DN 100	KLARK TEKNIK	
12	LOOPS L	DN 100	KLARK TEKNIK	
13	LOOPS R	DN 100	KLARK TEKNIK	
14	HARMONY L	DN 100	KLARK TEKNIK	
15	HARMONY R	DN 100	KLARK TEKNIK	
16	LINE L	DN 100	KLARK TEKNIK	
17	LINE R	DN 100	KLARK TEKNIK	
18	COMP VOC	DN 100	KLARK TEKNIK	
19	CLICK	DN 100	KLARK TEKNIK	
20	CLICK AMEDI	DN 100	KLARK TEKNIK	
21	TIME CODE	DN 100	KLARK TEKNIK	
22	NORD L	DN 100	KLARK TEKNIK	
23	NORD R	DN 100	KLARK TEKNIK	
24	E.GTR - VIKI L - GT R/S	XLR		
25	E.GTR - VIKI R - GT R/S	XLR		
26	BAGLAMA VIKI	DN 100	KLARK TEKNIK	
27	BUZUKI VIKI	DN 100	KLARK TEKNIK	
28	E.GTR - SHNEOR L L/S	DN 100	KLARK TEKNIK	
29	E E.GTR - SHNEOR R L/S	DN 100	KLARK TEKNIK	
30	CLASSIC GTR SHNEOR	DN 100	KLARK TEKNIK	
31	E.GTR AMEDI L	XLR	AXIENT AD1+WA307	
32	E.GTR AMEDI R	XLR		
33	ACC AMEDI	XLR		
34	VIOLIN	DN 100	KLARK TEKNIK	+RADIAL SGI
35	CHELLO	DN 100	KLARK TEKNIK	
36				
37				
38	FLUTE	SM 58	SHURE	TALL
39	SAX TENOR	WRLS BP WITH DPA 4099 B	AXINET AD1 +DPA 4099 B	
40	SAX SOPRAN	WRLS BP WITH DPA 4099 B	AXINET AD1 +DPA 4099 B	
41	ZORNA	WRLS BP WITH DPA 4099 B	AXINET AD1 +DPA 4099 B	
42	VOC DRUMS	BETA 56	SHURE	TALL
43	VOC CELLO	BETA 58	SHURE	TALL
44				
45				
46	TB KEYS	SM 58	SHURE	TALL
47	AMEDI MAIN VOCAL	WRLS SM 58	AXINET AD2 SM 58	TALL
48	AMEDI SPARE VOCAL	WRLS SM 58	AXINET AD2 SM 58	TALL
49	B.VOC - SHIR	WRLS BETA58A	AXINET AD2 SM 58	TALL
50				
51				
52	AMBIANCE MIC	MKH416	SENNHEISER	TALL
53	AMBIANCE MIC	MKH416	SENNHEISER	TALL

Monitor mixes and output patch:

1-2 Drums - Sennheiser G4/SR2050 no limiter/no hiboost/6+volume boost. - 24 sensitivity in the transmitter.

3-4 Bass - Sennheiser G4/ SR2050 no limiter/no hi boost/6+volume boost. - 24 sensitivity in the transmitter.

5-6 Gtr viki r/s - Sennheiser G4/ SR2050 no limiter/no hi boost/6+volume boost. - 24 sensitivity in the transmitter.

7-8 Gtr Shneur I/s - Sennheiser G4/ SR2050 no limiter/no hi boost/6+volume boost. - 24 sensitivity in the transmitter.

9-10 - Keys - Sennheiser G4/ SR20500 no limiter/no hi boost/6+volume boost. - 24 sensitivity in the transmitter.

11-12 - Violin - Sennheiser G4/ SR2050 no limiter/no hiboost/6+volume boost. - 24 sensitivity in the transmitter

13-14 - Cello - Sennheiser G4/ SR2050 no limiter/no hiboost/6+volume boost. - 24 sensitivity in the transmitter.

15-16 - skip outs.

17 -18- Brass - Sennheiser G4/ SR2050 no limiter/no hi boost/6+volume boost. - 24 sensitivity in the transmitter.

19-20 - AMEDI - Sennheiser G4/ SR2050 no limiter/no hi boost/6+volume boost. - 24 sensitivity in the transmitter - **2 packs on this send!!!**

21-22 - B.voc - Sennheiser G4/ SR2050 no limiter/no hi boost/6+volume boost. - 24 sensitivity in the transmitter

23-24 - Back line tech - Sennheiser G4/ SR2050 no limiter/no hi boost/6+volume boost. - 24sensitivity in the transmitter

25-26 - Monitor engineer - Sennheiser G3/G4/ SR2050 no limiter/no hi boost/6+volume boost. - 24sensitivity in the transmitter

27-28 - spare mix - Sennheiser G4/ SR2050 no limiter/no hi boost/6+volume boost. - 24sensitivity in the transmitter

29 - skip out

30 - Front monitor - 2x X15 OR X12

31 - Drums sub - 1x SB1

FOH Speaker Specification:

Please provide a sufficient quantity of speakers to ensure full coverage of the venue from the barrier to the furthest audience member. PA System should be capable of covering 180 degrees in indoors or outdoors configurations.

The PA System should be capable of producing 110 dB "A" weighted and 120 dB C weighted at the mix position without distortion. The Main PA System is capable of reproducing program material from 20 Hz to 20kHz.

the pa system should be from the following systems in order of preference:

- 1) **L- Acoustics** -K1 or K2 or L-Series with ks28 subs
- 2) **D&B** - GSL With SL Subs or J with J sub
- 3) **Meyer sound** -Leo or panther with 1100 lfc

For smaller venues (500 to 1200 people) L-acoustics kara/kara2 D&B v series/Meyersound leopard

System control:

The system should be time aligned with Smaart software or equivalent and be controlled with either Lake LP4D12 or 2 Lake LM44 – or equivalent the system processor should have wi-fi tablet computer control.

FOH position:

There are two (2) control consoles positioned front of house (lighting and sound). They will be located in 20 to 25 meters from stage in the middle of the venue (center) on ground level. The space required for all the Consoles and operators is approximately 2 meters deep by 4 meters wide

FOH Console:

Digico Quantum 338p with sd rack 56/32/8aes with the latest software version. The console should have a Waves i/o card+ NETGEAR GS108 V4 8-Port Switch+ Titan SoundGrid Server/ Extreme Server Cv3 with all cat5e cabling needed.

We need a foh technician/system engineer present all day long.

Monitor Console:

Located stage left.

Digico Sd:10 with sd rack 56/32/8aes with the latest software version.

or Digico Quantum 326/338 with sd rack 56/32/8aes with the latest software version.

We need a monitor technician present all day long.

In Ear monitor System:

16 x Sennheiser G4/2000, with the proper Antenna combiner and directional antennas.

16x Sennheiser G4/2000 receivers

Please make a proper scan and make sure that the iem's are clear from any interference

For the G4/SR2050- we need 34 new 1.5v AA batteries

Drummer subs and Amedi monitors:

SUB - L-acoustics: 1XSB18

2 x monitors: l-acoustics - x15 OR x12

Wireless microphones:

3x wireless handheld microphones:

We need 2x Shure axient ad2 with SM58 capsule.

We need 1x Shure axient ad2 with BETA58 capsule

5 wireless belt packs:

we need 3 x Shure axient ad1+dpa4099 microphone

we need 1 x Shure axient ad1+WA308/309

we need 1 x Shure axient ad1+WA308/309+Radial Sgi system.

The wireless system should have the proper Antenna combiner and directional antennas.

we need 16 new 1.5v AA batteries for the rf microphones unless you have the rechargeable batteries.

stage plot:



Contacts:

Foh engineer:

Yair Goren

Email: Yairgoren33@gmail.com

Phone number: 972-50-888-3687

Monitor engineer:

shay Hecht

Email: shiko2000@gmail.com

Phone number: 972-52-677-6728

Production manager:

Elad Susel

Email: elad@snype-prod.com

Phone number: 972 -50-552-4777

רביד פלוטניק 2023 (ללא ציוד הפקה)

יש לקרוא בעיון רב לא יתכנו שינויים במפרט מלבד
האופציות שמצוינות במפרט עצמו!!!

-מערכת ליין אריי

-גראונד סטאק עד 1000 איש בקהל בלבד.

-מעל 1000 איש בקהל תליה הינה חובה.

-חלוקת מגברים לפי הוראות יצרן.

-כיסוי מלא ושליטה נפרדת על כל האיזורים כולל אווט פיל
ודיליי במידת הצורך.

-פרונט פיל חובה.

-על כל חלקי המערכת להיות מאותו יצרן והשימוש במערכת
על כל חלקיה יהיה על פי הוראות היצרן בלבד.

-תכנת ניהול מערכת פתוחה בפרונט וגישה מלאה לטכנאי
ההפקה לכל המערכת בכל שלב.

-תכנת מדידה(סמארט) פלוס מיק מדידה פתוחה בפרונט.

-טכנאי סיסטם נוכח בשטח כשעה לפני סאונדצק עד סוף
המופע.

-עמדת הסאונד תהיה ממוקמת מול הבמה במרחק סביר של
לא יותר מ 20-15 מטר מהבמה.

-עמדת הסאונד תהיה בגובה קהל או על פודיום 0.

מערכות

ADAMSON/L ACUSTICS//D&B

מוניטורים

4 מוניטורים פרונט במה בשליחת מונו זהים ליצרון המערכת הראשית.

-מיקסר תופים

-שאוטר

אלחוטיה

6- מערכות iem אלחוטיות g4 בלבד כולל אנטנה דגל.

8- פקים iem g4 בלבד.

2- מערכות מיקרופון axient בדנטה בלבד.

2- ידיות מיקרופון axient עם ראש 58 בטא בלבד.

-לא נקבל מערכות ulxd

פרונט

- מיקסר ימאה cl3 מעודכן גרסא אחרונה.
- 4- אין אווט פנוי בלוקל לצרכי ההפקה לא כולל מוסיקה וטוק בק.
- 2- קופסאת במה rio 32/24
- ניהול מערכת ואיזורים לא ינוהל מהמיקסר!!!!
- שאווטר
- המיקסר יחובר ישירות למערכת ולא דרך מיקסר נוסף.
- במידה ומדובר בבמת חילופים נואמים די ג'יי וtri יחוברו למיקסר נוסף!!!!

חשמל במה

- 2- נקודות חשמל סטייג' רייט גיטרה
- 2- נקודות חשמל סטייג' לפט בס
- 2- נקודות חשמל בעמדת תופים
- 2- נקודות חשמל בעמדת סקסופון
- 2- שישיות חשמל נפרדות בעמדת קלידים

במה

3 פודיומים 2.40x2.40x40

בקליין

סט תופים לודוויג/ימאה סטייג' במצב תקין לחלוטין.

4 סטנדים בום למצילות כולל פרפריות וספוגים.

סטנד סנר נוסף

2 כסאות תופים מתכווננים.

-מגבר בס svt 8x10

-מגבר גיטרה חשמלית fender twin or deluxe

-2 סטנדים לקלידים

-3 סטנדים לגיטרה

-2 סטנדים מיקרופון שחורים ראונד בייס תקינים לחלוטין חובה!!

-2 שולחנות אביזרים

הגשת מערכת

-כל הציוד יהיה מוכן ובדוק לקבלת הצוות הטכני של רביד כשעתיים לפני שעת הסאונדצק.

אנשי קשר

מנהל הפקה שגיא דהן-054-3568777

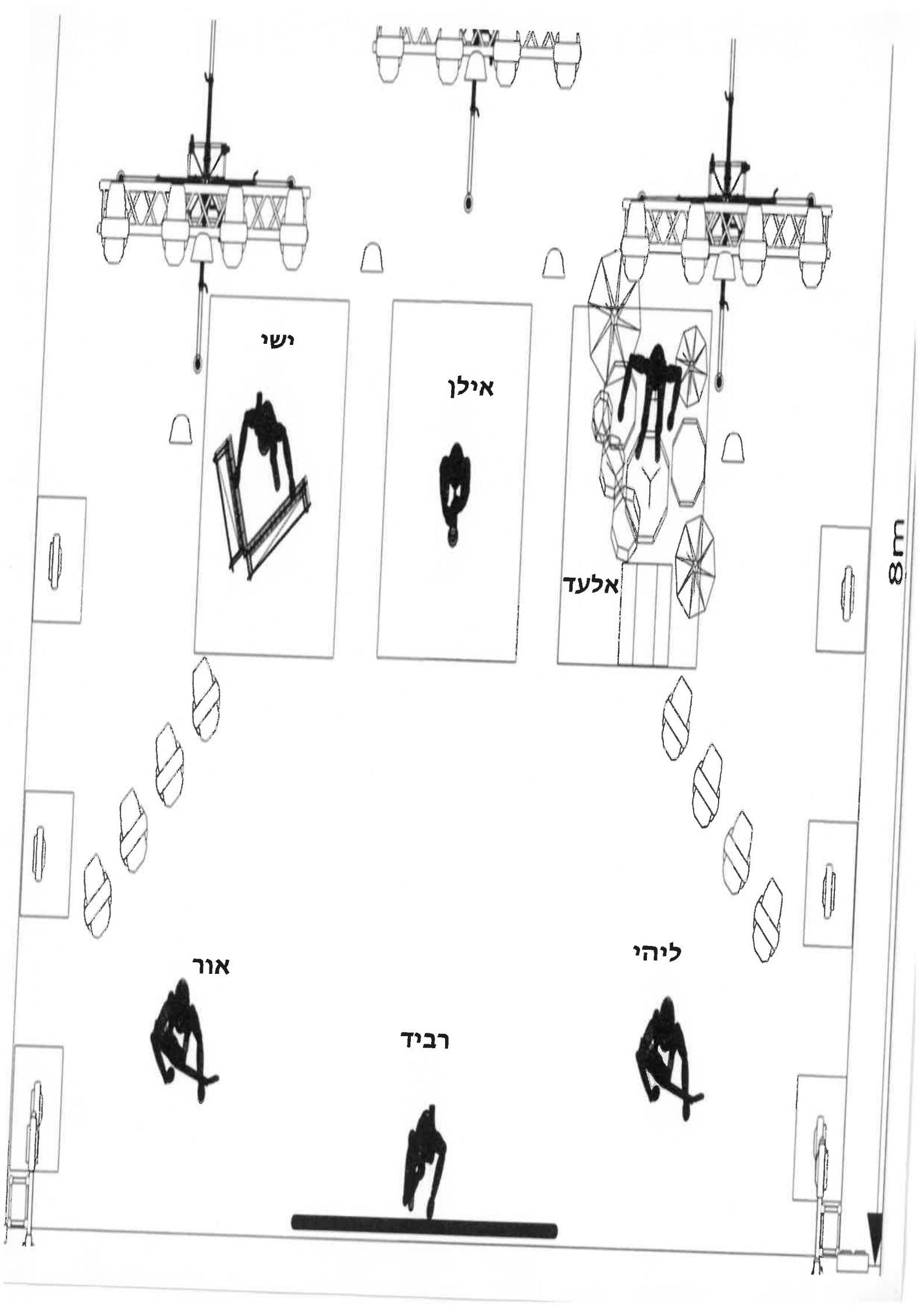
סאונד טל סיון-054-2840740

בוקינג לילך ניר-050-4844614

ניהול אמן-מירה נאור ושירי מנשה-054-4805021

-1-	BD	D6	1-2	RAVID G4
-2-	SD 1 TOP	SM 57	3-4	OR G4
-3-	SD 1 BOT	SM 57	5-6	ISHAY G4
-4-	SD 2 TOP	SM 57	7-8	LIHI G4
-5-	SD 2 BOT	SM 57	9-10	ILAN
-6-	HH	E614	11-12	MIXER
-7-	TOM	E904	13-14	MOSHE
-8-	FTOM	E904	14	FRONT WEDGE X2
-9-	OH L	E614		
-10-	OH R	E614		
-11-	DARBUKA	SM 57		
-12-	BASS	BSS DI		
-13-	GTR AMP	SM 57		
-14-	GTR DI	BSS DI		
-15-	KEY L	BSS DI		
-16-	KEY R	BSS DI		
-17-	LOOP L	BSS DI		
-18-	LOOP R	BSS DI		
-19-	B.VOC L	BSS DI		
-20-	B.VOC R	BSS DI		
-21-	ISHAY VOC	BSS DI+OM3&XLR		
-22-	CLICK	BSS DI		
-23-	T.B ISHAY	SM 58		
-24-	SAX	BSS DI		
-25-	SAX FX	BSS DI		
-26-	ILAN VOC	SM 58		
-27-	ELAD	56 B		
-28-	LIHI	OM 3		
-29-	OR	OM 3		
-30-	RAVID	W.L 58B DANTE		
-31-	GUUEST	W.L 58B DANTE		
-32-	MOSHE	SM 58		

-33/34-	AMB	416 X2		
---------	-----	--------	--	--



ישי

אילון

אלעד

אור

רביד

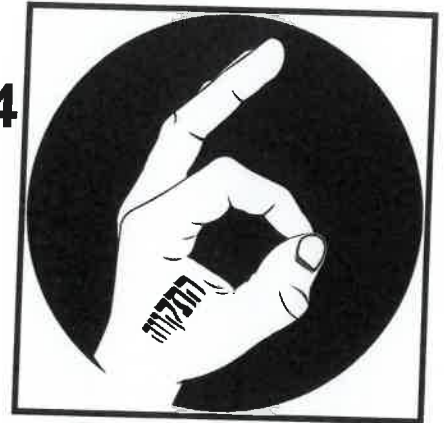
ליהי

8m






דף ריק לטכנאים בשטח

HATIKVA 6

Lighting & Screens plot 2024



FIXTURES INDEX

Symbol	Name	Count	Fixture Options
	B-EYE K10	19	Mode: ext (78ch)
	Robe MegaPointe	10	Mode: 1
	Robin LEDBeam 150	10	Mode: std
	JDC1	6	Channels: 23
	2 Light	12	

Lighting extras :

- 1 X GrandMA2 Lite
- 1 X network hub @ foh
- 4 X smoke machine+fan
- 1 x Follow spot 2.5kw

LED Screens :

- 1 X 8m' W/ 3m' H

LED rissers :

- 1 X 8m' W/ 1m' H

Band rissers :

- 3 X 2.4w * 2.4dp * 0.4h

Rigging :

- 1 X Truss 12m'
- 2 X truss 4m' vertical
- 4 X wind-up + ' T pipe (1m' w)

Stage :

- 16m' w / 9m' dph
- black carpet
- black back wall

** 123 - Spot number

Stage & Lighting Design by: **Dan Keinan**

Phone: +972 (0) 544-999863

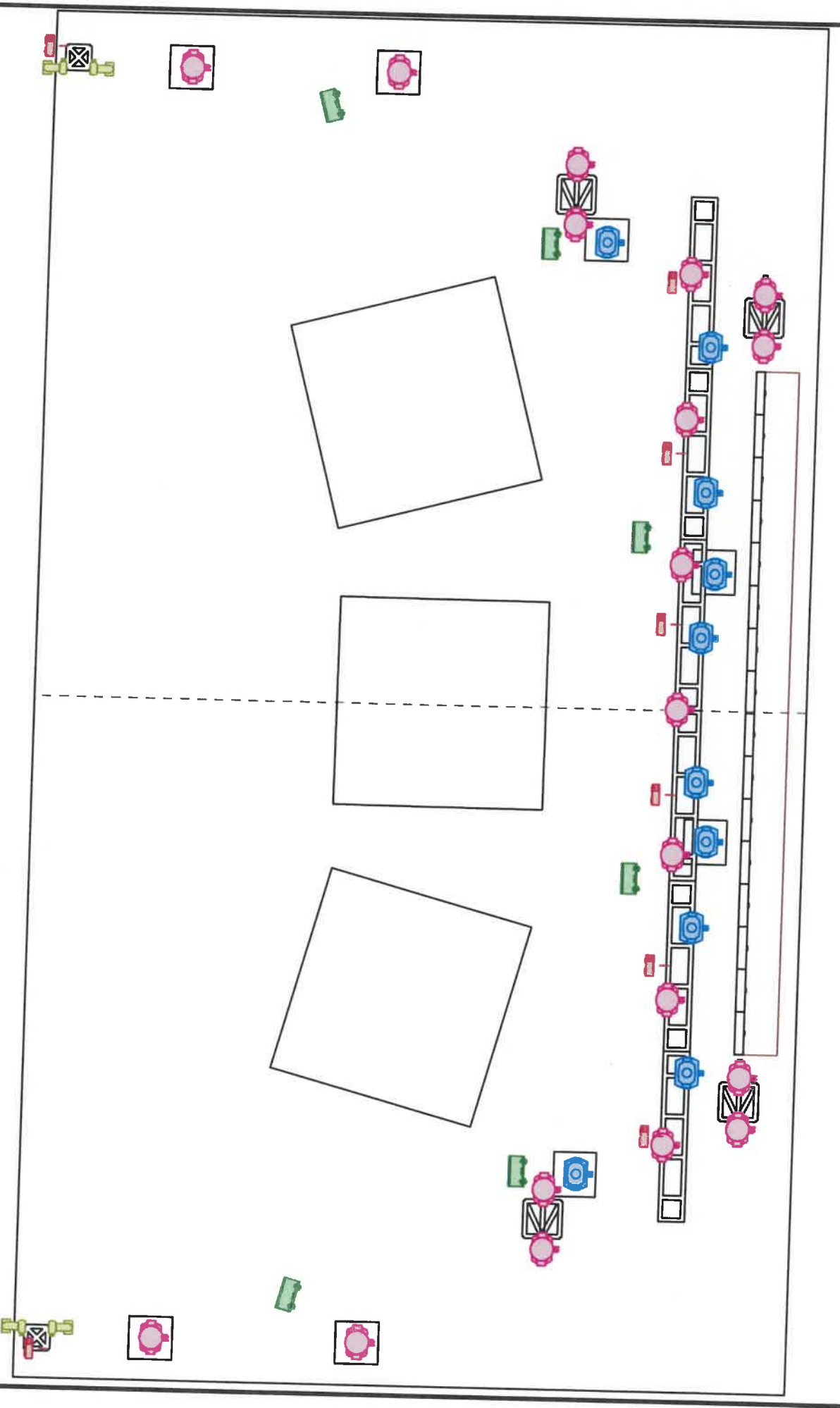
Email: dankeinan2000@gmail.com

Printed: Oct/21/25

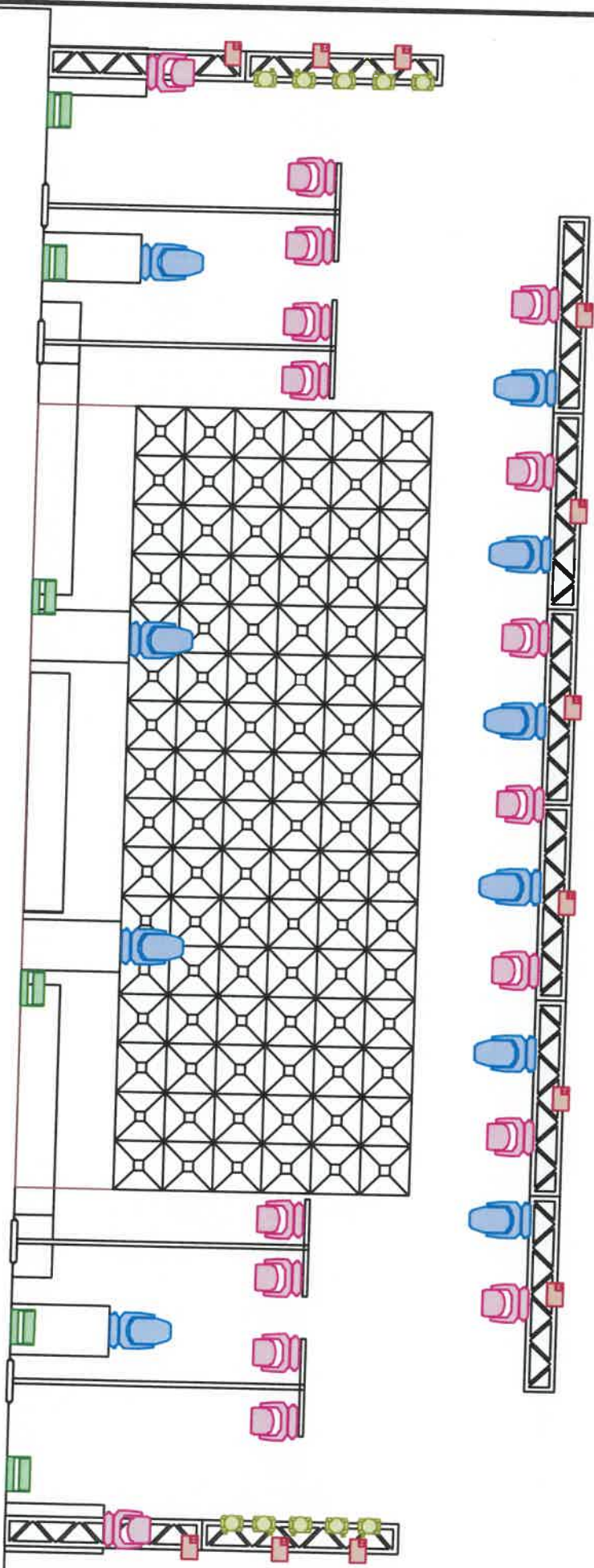
L.d.k

Light design studio






TOP VIEW

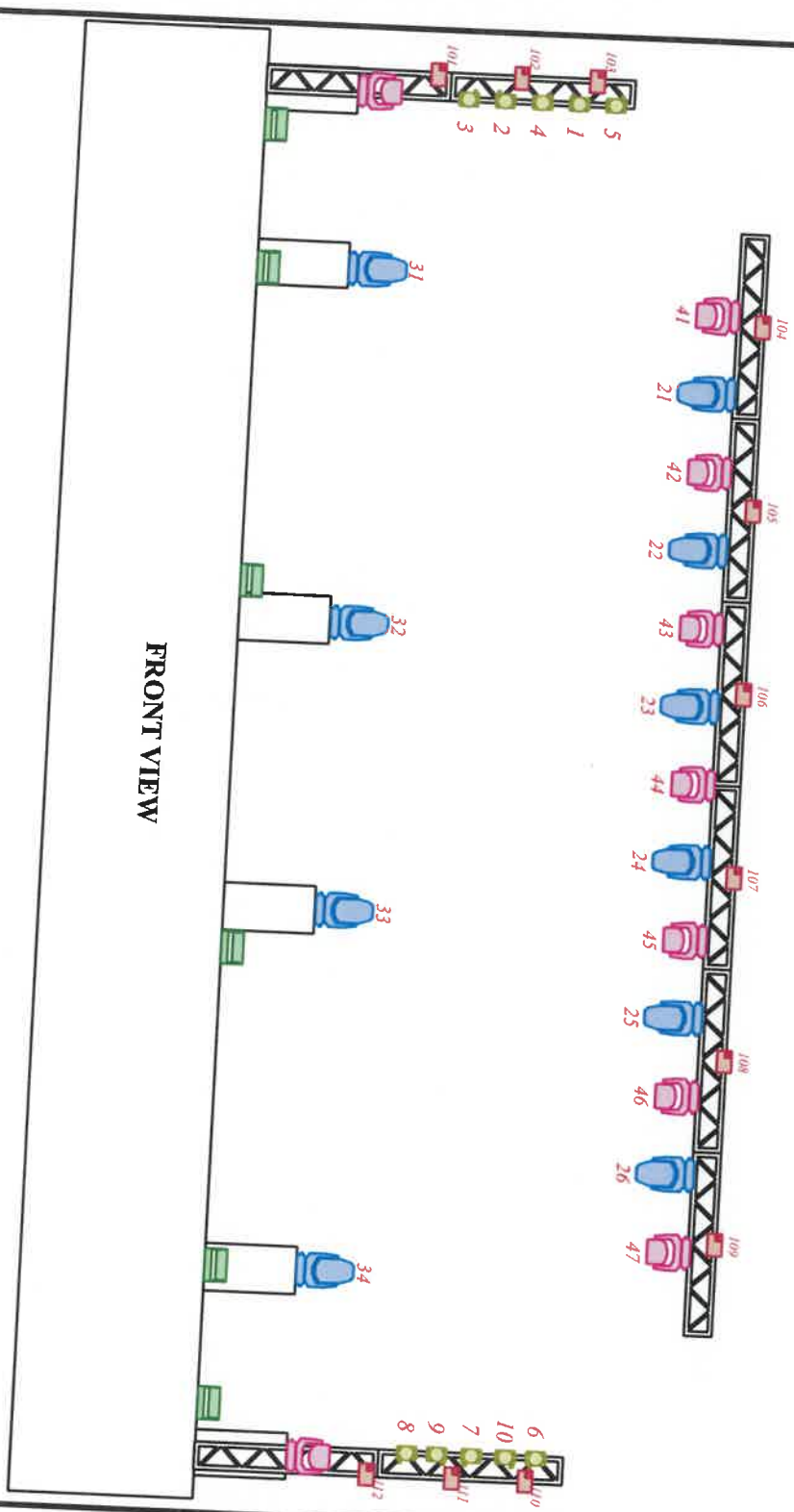


FRONT VIEW








FIXTURES INDEX

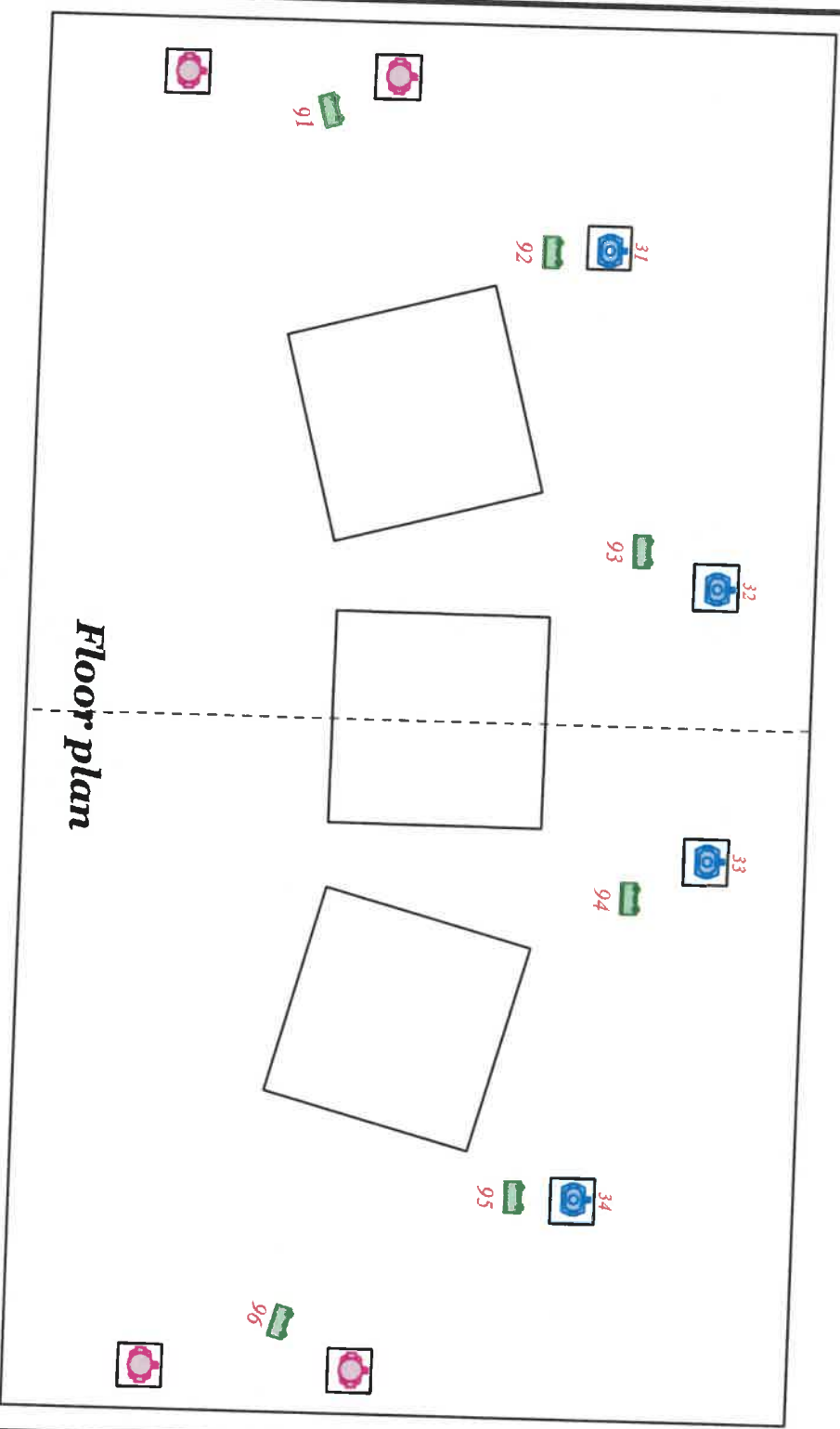
Symbol	Name
	B-EYE K10
	Robe MegaPointe
	Robin LEDBeam
	JDC1
	2 Light



FRONT VIEW

FIXTURES INDEX

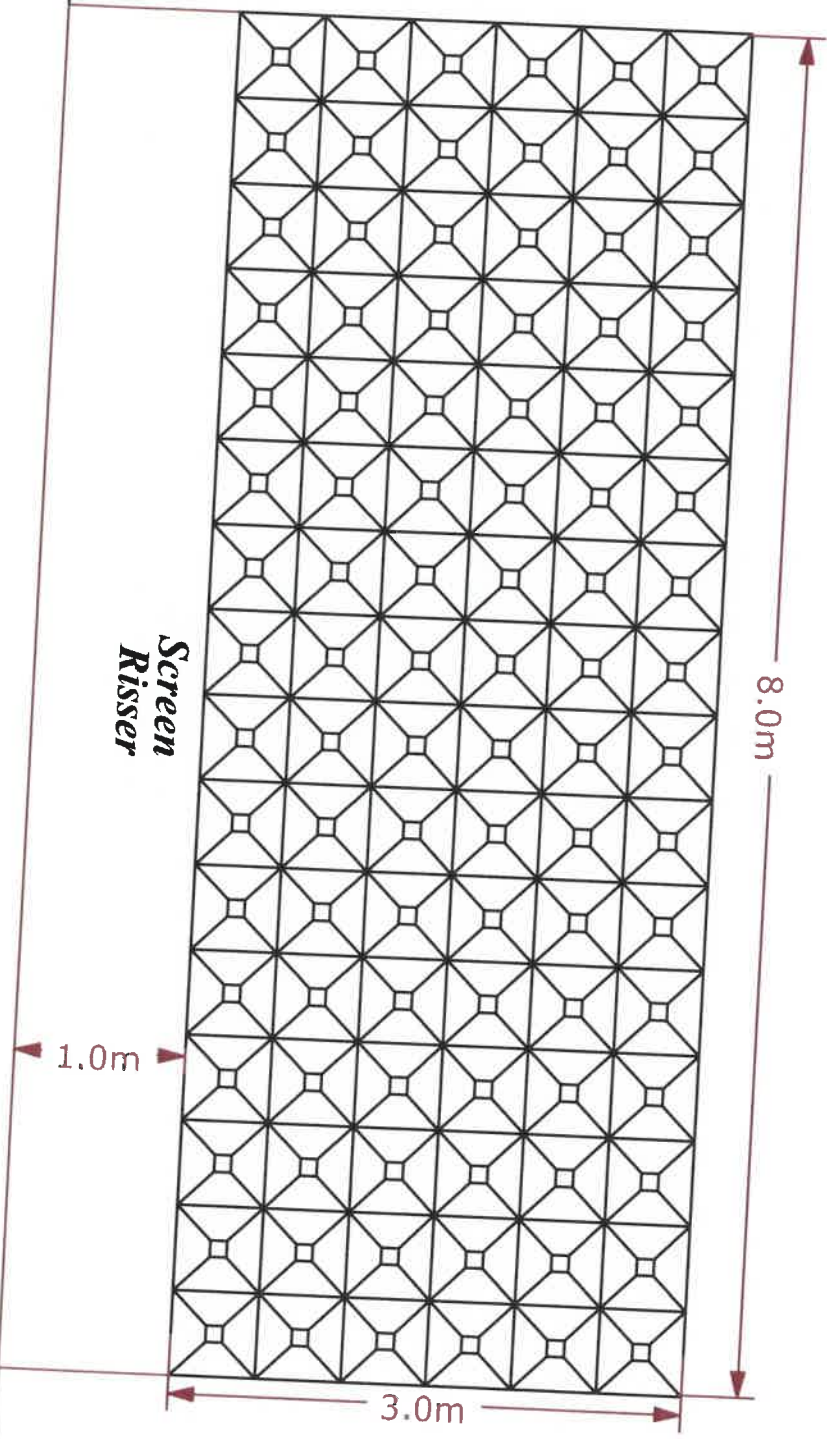
Symbol	Name
	B-EYE K10
	Robe Megapointe
	Robin LEDBeam
	JDC1
	2 Light



Floor plan

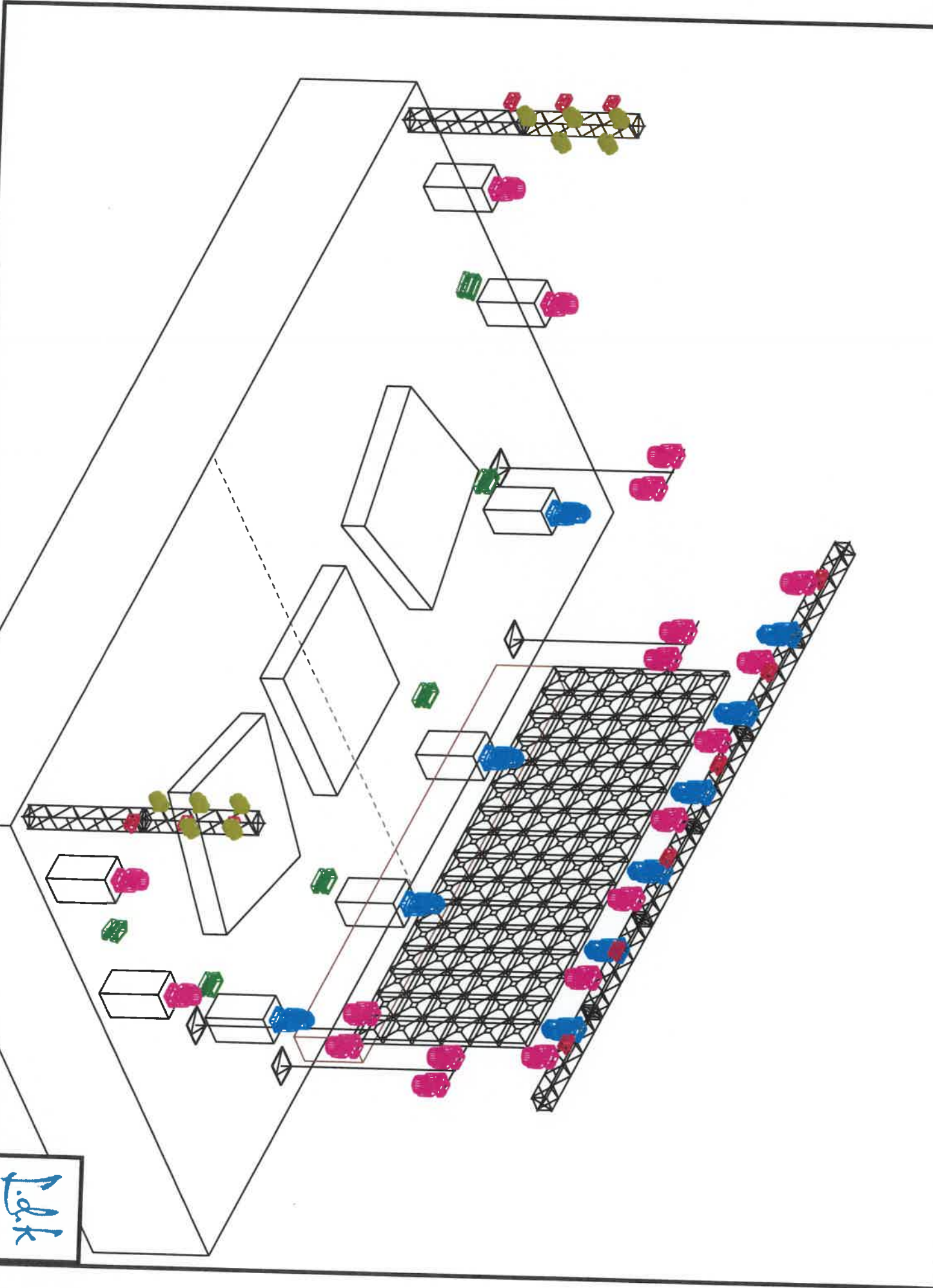
TOP VIEW

HATIKVA 6 - SCREENS LAYOUT 2025

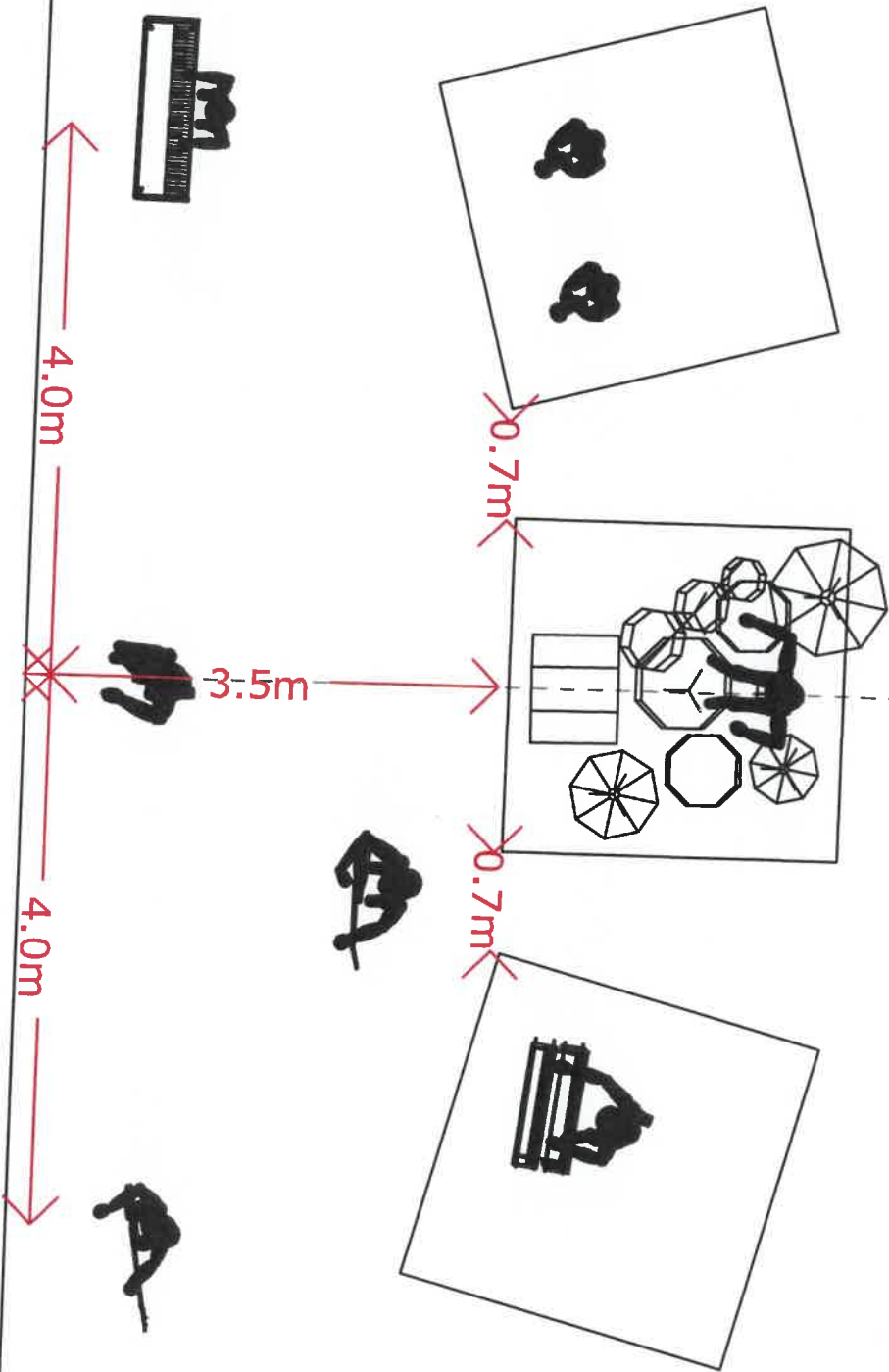


FRONT VIEW

****Hdmi cable conection to the screens at FOH - Lighting desk****



TOP VIEW



OUTPUT LIST

Output	Name		Position
1+2	OMRI	4 x wedges on two sends	FRONT
3+4	Shelly	Stereo wireless IEM	Keyboard downstage
5+6	Shai	Stereo wireless IEM	Electric guitar
7+8	Johnny	Stereo wireless IEM	Keyboard upstage
9+10	Barak	Stereo wireless IEM	Trumpet
11+12	ILan	Stereo wireless IEM	Saxophone
13+14	Amit	Stereo wireless IEM	Bass
15+16	Michael	Stereo wireless IEM	Drums
17	Drums	1 x sub 18"	Drums
18			
19+20	SPARE	Stereo wireless IEM	GUEST / Stage manager
21+22	Side fill	1 cs10 +sub per side	Optional

INPUT LIST

Channel	source	microphone	stand	Position
1	Bass Drum in	91beta		Drums
2	Bass drum out	Audix d6		
3	Snare T	57beta	Short	
4	Snare B	Sm 57/e904	Short	
5	Snare 2	Sm57	Short	
6	H.H	e416	Short	
7	Tom	E904	Clip	
8	Timbale	E904	clip	
9	F.tom	E904	Clip	
10	O.H L	e416	Long	
11	O.H R	e416	Long	
12	bass	JDi (radial passive)		Bass
13	Electric guitar	E906	Short	E.guitar
14	Keyboard front -L	DI		Downstage left
15	Keyboard Front -R	DI		
16	Keyboard back -L	XLR		Upstage right
17	Keyboard back -R	XLR		
18	Computer L	XLR		
19	Computer R	XLR		
20	Click	XLR		
21	Timecode	XLR		
22	Ukelele	DI		
23	Acoustic guitar	Wireless transmitter+ 1/4" jack		Wireless
24	Trumpet	Wireless transmitter+e908		Wireless
25	Saxophone	Wireless transmitter+e908		Wireless
26	Shelly Voc	Sm58	Tall +boom	Keys front
27	Johnny Voc	Sm58	Tall +boom	Keys back
28	ILan voc	Sm58	Tall +boom	Brass
29	Amit Voc	Sm58	Tall +boom	Bass
30	Omri lead voc	Wireless 58beta	Tall +boom	Center
31	Spare voc	Wireless 58beta		
32	Guest	Wireless 58beta		

HATIKVA 6 2025

PA

High Quality (4-WAY) stereo P.A system

Preferred brands: L-Acoustics, Adamson, Meyer Sound

The system should include front fills, out fills, and delays, if necessary, to achieve complete Equal diffusion at all the venue

The system should be tuned and time alignment

F.O.H

F.O.H should be located at the sweet spot at ground level (audience level)

F.O.H should not be located under a balcony, separate room, or behind the first delay line, and no further than 35 meters from the main clusters

Digital console

Digico SD10

All local I/O will be reserved for our exclusive use

2 xlr cable for Time code feed from analog outputs to the light console and video computer

Stage

Monitor console

Digico SD10 (We will run monitor from F.O.H console up to 2000 people Venues)

Monitors

4 x floor monitor (wedges) choices 1.Adamson M212 2. MJF 210/212

1 x sub 18"

At stage 12, meter wide and more

Side fill - Adamson cs10+cs118 sub per

Network cable should be available from F.O.H. to the stage for external control

Monitor wireless system

8 sets of Sennheiser 2000 series / G4 series Wireless IEM

Microphones wireless system

Shure Axient system

2 x handle microphone with 58b capsules

Sennheiser 2000/G4 series

2 bodypacks with e908 microphone for brass

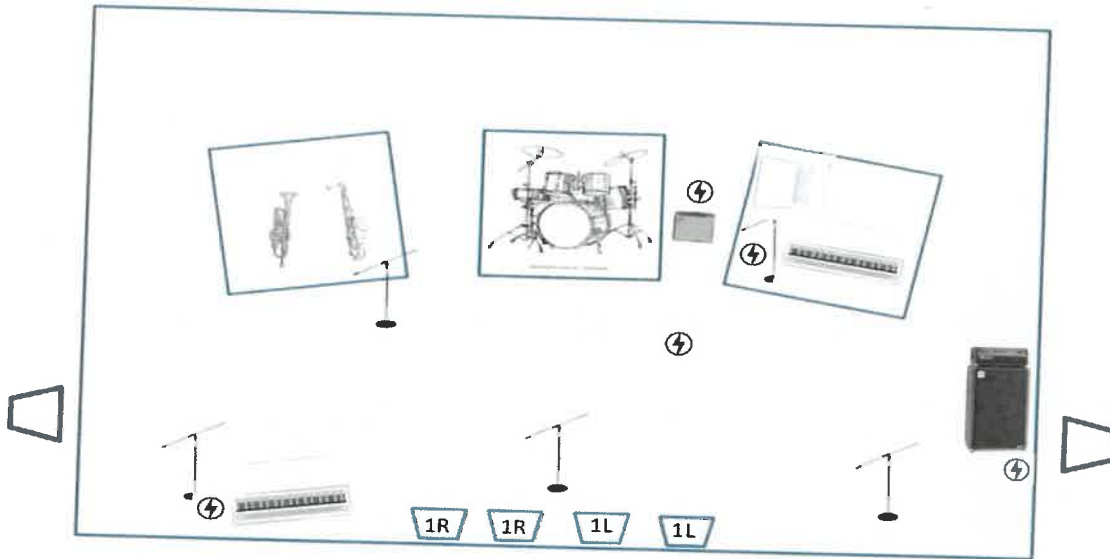
2 body packs with 1/4 jack for acoustic guitar and spare

All wireless systems should be equipped with combiners and directional antennas as the manufacturer recommends.

Misc

Communication system between F.O.H and stage (shouter system)

Stage plot



Backline List:

Yamaha maple\ hybrid custom\Sonor vintage\SQ 1\2AQ 2Gretsch USA\Pearl reference pure\masters.

Sizes and Heads:

22" x 20\18\17.5\16" kick with Remo power stroke P3 clear drumhead, with pillow inside and front head with hole for microphone

10" x 7" rack tom with clear Remo emperor drumhead

16 x 16" floor tom with clear Remo emperor drumhead

Hardware: DW 9000\ Tama Road pro

4 Heavy Duty Boom cymbal stands 2 snare stands

1 Hi hat stand - DW 5000\ Tama Iron cobra 900\ Yamaha HS 740

1 Bd pedal - Tama Iron Cobra P900\ DW 9000\ DW 5000

1 Drum Throne - Roc N Soc\ DW 9000\ Tama 1st chair

1 Carpet on riser

3 Way Tom holder should be provided with the kick drum.

1 X Fender Twin Reverb / Deville / Deluxe

1 X Ampeg 400W Bass head with 8x10 cabinet

3 X Heavy duty X-Type Keyboard stands

3 X Goose-neck Guitar stands

1 X Heavy duty tripod stand for compute

Omri Smadar Tech rider 2023

Contact Info

Sound engineer:

EMAIL:avishay.lidani@gmail.com

Mobile:+972 524764973

PA:

מערכת 3way/4way נשלטת ע"י פרוססור פתוח ואיקו המסוגלת לספק 110Db יציב ללא עיוותים.
מגברים וחיווט תואמים.

פיזורים(סנטר,פרונט פיל,טייד פיל וכו) בהתאם לתוואי השטח כדי להגיע לכיסוי מלא של השטח.
דגמים וסוגים בהתאם לחברת ההגברה/מוערון בתיאום טלפוני עם טכנאי הסאונד.

FOH:

מיקסר - Digico SD to SD RACK

Waves card and server

!עם גרסה מעודכנת

בתיאום טלפוני עם טכנאי הסאונד. אור עבודה, מחשב למחזיקת רקע, קו TB, מערכת shouter בין הfoh לבמה.

Monitor land:

מיקסר sd rack וsd10

פיצול פאסיבי לקופסאות (חייב אופטוקור באים להקליט ערוצים עם mgb)

מוניטורים לפי הרשימה - lacoustic x12

משדרים ומקלטים סנהייזר G4/2000 עם מגבר אנטנה ודגל (מחוברים לפי רשימת השליחות)

נא לבצע סריקת תדרים מראש.

במה:

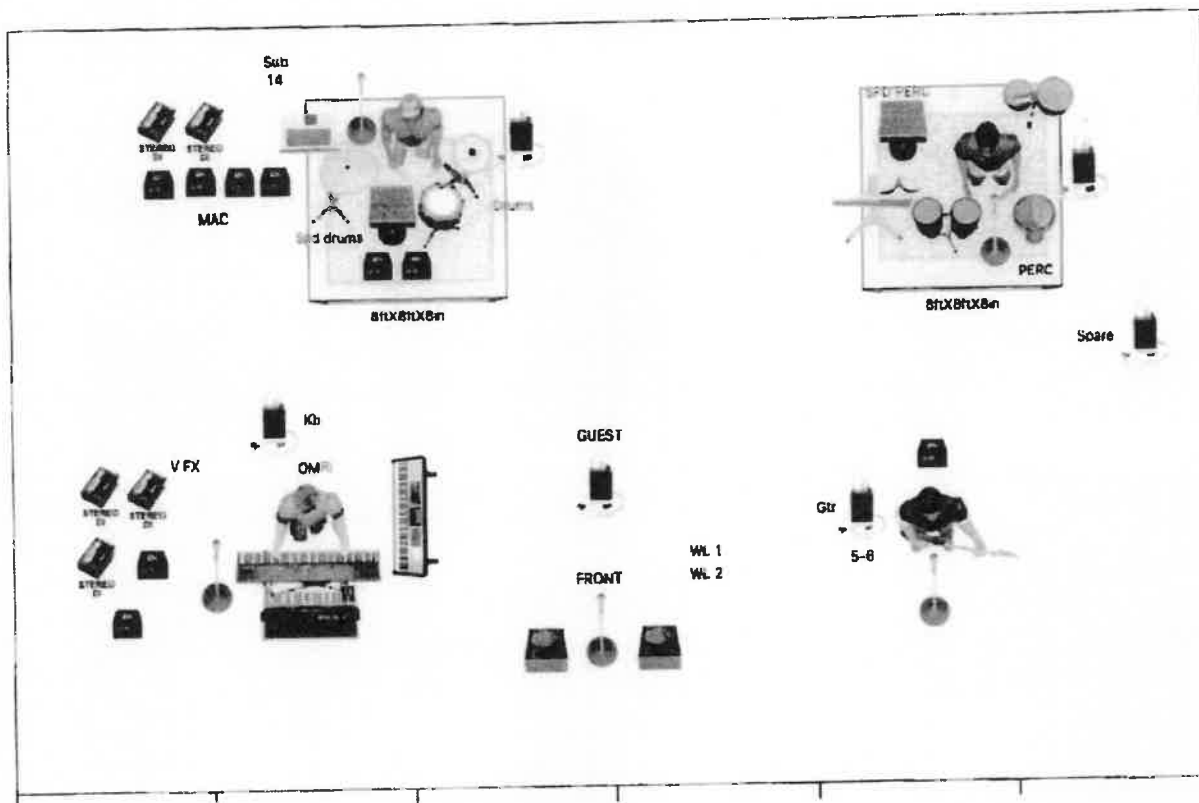
חשמל יציב ומסונן ללא רעשים.

שני פודיומים 2.4 על 2.4 מטר

Input list:

INPUT	NAME	MIC/DI	STAND	POSITION	
1	SPD BD	DI		DRUMS	
2	SPD SNR	DI		DRUMS	
3	SNR T	SM57	SHORT	DRUMS	
4	SNR B	904	CLIP	DRUMS	
5	HH	SM81	SHORT	DRUMS	
6	CRASH	SM81	TALL	DRUMS	
7	MAC HARM L	DI		DRUMS	
8	MAC HARM R	DI		DRUMS	
9	MAC LOOPS L	DI		DRUMS	
10	MAC LOOPS R	DI		DRUMS	
11	MAC BASS L	DI		DRUMS	
12	MAC BASS R	DI		DRUMS	
13	MAC GUIDE	DI		DRUMS	
14	CLICK	DI		DRUMS	
15	JUNO L	DI		OMRI	
16	JUNO R	DI		OMRI	
17	KORG L	DI		OMRI	
18	KORG R	DI		OMRI	
19	SH MONO	DI		OMRI	
20	TD MONO	DI		OMRI	
21	VOCODER L	DI	TALL	OMRI	מיקרופון 58 על סטנד מחובר לסינט
22	VOCODER R	DI		OMRI	
23	GTR L	DI		GTR	
24	GTR R	DI		GTR	
25	CONGA LO	SM57	TALL	PERC	
26	CONGA HI	SM57	TALL	PERC	
27	BONGOS	SM57	TALL	PERC	
28	DARBUKA	SM57	TALL	PERC	
29	DIDJ	SM58	TALL	PERC	
30	PERC OH	SM81	TALL	PERC	
31	SPD PERC	DI		PERC	
32	V DRUMS	SM68	TALL	DRUMS	

שרטוט במה:



INPUT	NAME	MIC/DI	STAND	POSITION
33	V GTR	SM58	TALL	GTR
34	V PERC	SM58	TALL	PERC
37	V GUEST	WL.BETA58	TALL	FRONT
38	SPARE	W.L BETA58	TALL	FRONT
39	TB MONITOR			LOCAL FOH
40	TB	SM58		LOCAL FOH
41	SMAART			LOCAL FOH

Output list:

OUTPUT	MIX	POSITION
1-2	IEM G4	DRUMS
3-4	IEM G4	PERC
5-6	IEM G4	GTR
7-8	IEM G4	KB
9-10	IEM G4	GUEST 1
11-12	IEM G4	SPARE
15	MONITOR FRONT *2	FRONT GUEST
16	DRUM SUB	DRUMS

ציווד בקליין:

סט תופים הכולל: שטיח תופים

סטנד סנר

סטנד הייהאט

סטנד מצילה עם בום

כסא תופים

1 סטנד למחשב - אחד מהם עם מספיק מקום לכרטיס קול לידו

3 סטנד קלידים כפול

2 סטנד קלידים רגיל

2 סטנד גבוה לגיטרה

במה נקייה ושחורה

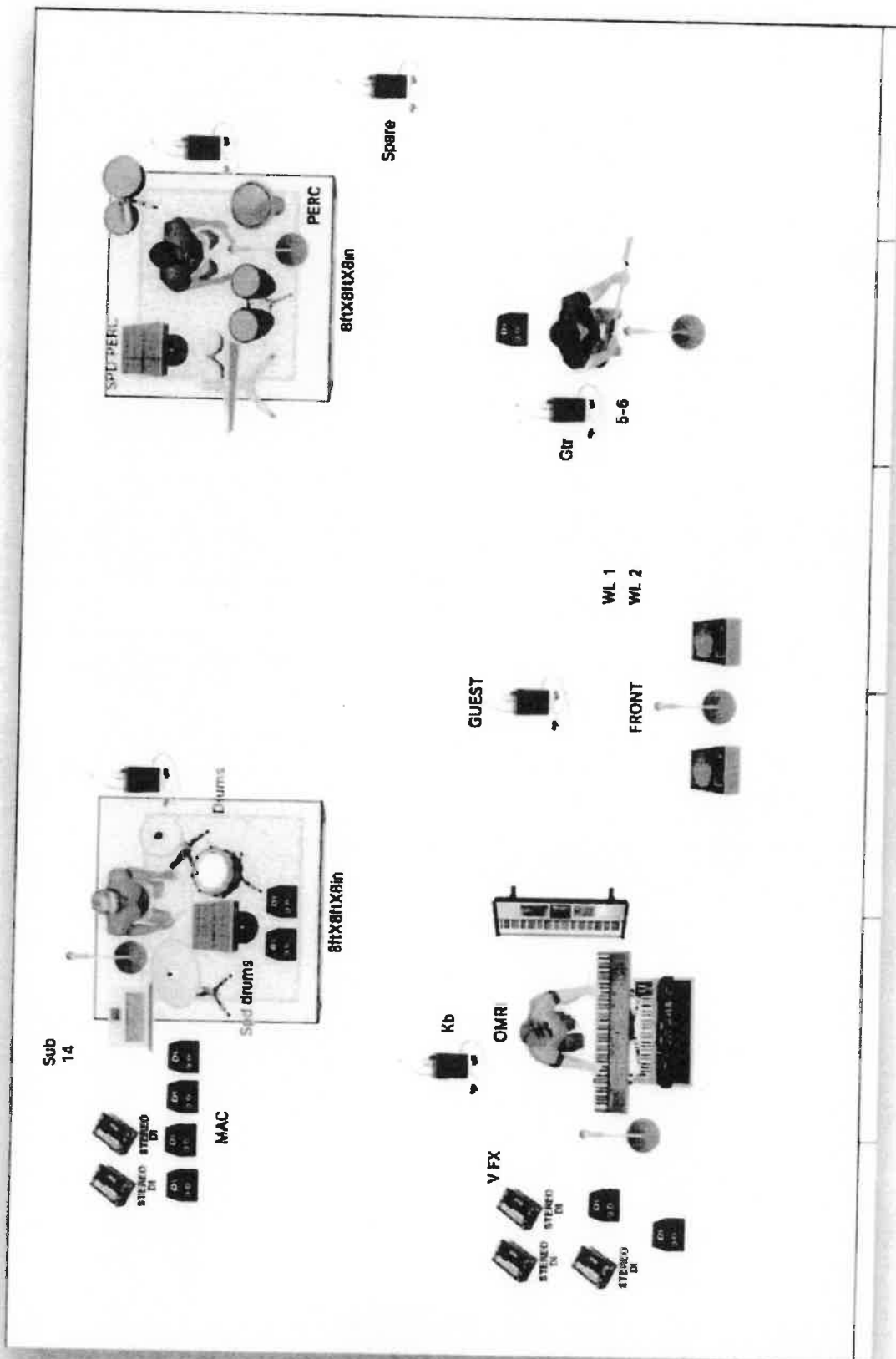
גודל במה מינמאלי: רוחב -10 מטר עומק 8 מטר. גובה לא פחות מטר

מיקרופונים אלחוטיים: זוג של axient shure beta 58 כולל אנטנת דגל - במידה ויש אורחים במופע

כללי:

הבמה צריכה להיות מוכנה כשעה לפני הסאונדצ'ק אחרי בדיקת קווים לטובת כיוונים.

תודה רבה.



IL - INFECTED MUSHROOM Promoter Kit

Infected Mushroom Assets

World Tour Assets:

Latest Press Kit Photo

Logos:

IM Logo in Various Formats

Photos:

IM Press Pics

Studio Pics

B-Roll:

IM B-Roll

Video Edit For Promotion

Riders

DJ Rider

VJ Visuals

Visuals Pack 1

Visual Pack 2

Visual Pack 3

Visual Pack 4

Visual Pack 5

Visual Pack 6